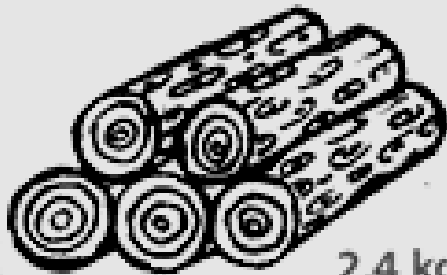


Was verbraucht die Herstellung von 1 kg

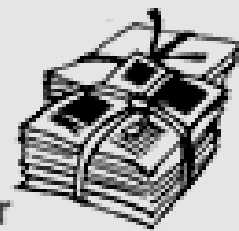
Frischfaserpapier aus Zellstoff

Recyclingpapier aus 100% Altpapier

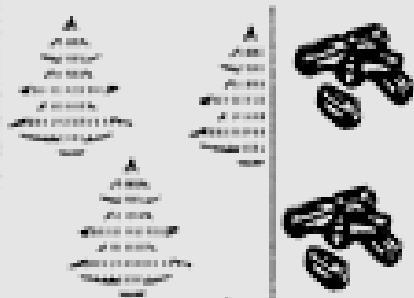


2,4 kg Holz

Rohstoffe

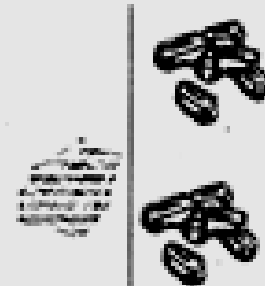


1,15 kg
Altpapier



4 kWh aus Verbrennung
von Restholz
1 kWh zusätzlich

Energie



0,5 kWh aus Verbrennung
von Altpapierresten
1 kWh zusätzlich



100 Liter

Wasser



15 Liter



viel, zum Teil
"giftiges"
Abwasser

Abwasser



sehr wenig Abwasser