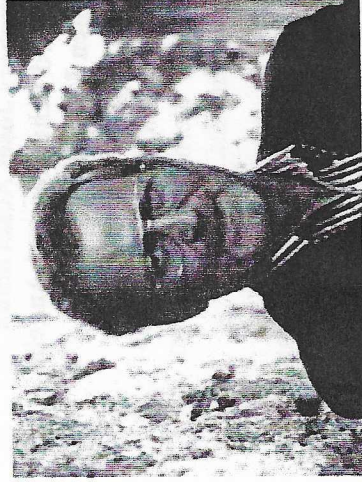


2010

**Schuldig: Merkel, Schroeder,  
Fischer, Ackermann.....!**  
**Die persönliche Verantwortung von Politik-  
und Wirtschaftsführern für die Krise**



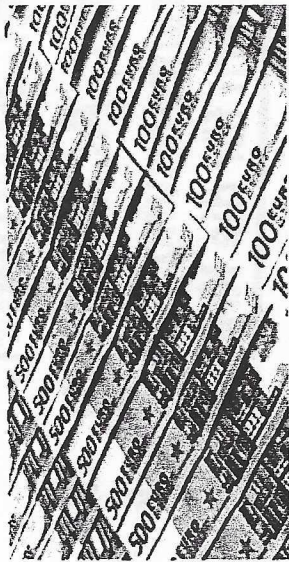
**Werner Rügemer,**

Autor, Privatisierungs-Experte, Banken-Analyst  
div. Veröffentlichungen, u.a.:  
- Colonia Corrupta, 2010  
- ArbeitsUnrecht, 2009  
- »Heuschrecken« im öffentlichen Raum, 2008  
- Privatisierung in Deutschland, 2008

**Montag, 15. November, 19 Uhr,  
Auslandsgesellschaft, Steinstr. 28  
(Nordausgang Hbf)**



Regionalgruppe Dortmund  
VISdP: T. Strucksberg 0231 773929 [www.attac.de/dortmund](http://www.attac.de/dortmund)



„Die Banken unter Führung ihres Sprechers Josef Ackermann und die Bundesregierungen unter Gerhard Schröder und Angela Merkel werden wegen gemeinschaftlichen Verfassungsbruchs und wegen gemeinschaftlichen Verstoßes gegen die Menschenrechte in Tateinheit mit Nötigung und organisierter Geheimhaltung verurteilt.« Ein solches Urteil hätte sich Werner Rügemer zum Abschluss des ATTAC-Bankentribunals gewünscht.

Im April d.J. führte Attac Deutschland vor 800 Zuschauer ein öffentliches Tribunal durch, das die Ursachen des Finanzkrise, die Beugung der Demokratie durch fragwürdige Rettungsmaßnahmen und die fahrlässige Vorbereitung neuer Krisen öffentlichkeitswirksam beleuchtete. Für Werner Rügemer endete das ATTAC-Bankentribunal in Berlin mit der Aufforderung an die Täter, es zukünftig besser zu machen. Das war Rügemer zu wenig und er distanzierte sich vom Tribunal, das er selbst vorgeschlagen hatte

Über die Gründe für sein Urteil über die Politik- und Wirtschaftselite dieses Landes informiert der Referent in seinem Vortrag. Er ist bekannter Privatisierungs-Experte mit diversen Buch- und Zeitschriftenveröffentlichungen. In Dortmund half er im Jahr 2003 zu verhindern, dass nach der Westfalenhalle und den Stadtbahnanlagen auch noch das Kanalnetz Dortmunds privatisiert wurde.

Eine Veranstaltung von Attac Dortmund in Kooperation mit dem Institut für politische Bildung der Auslands-gesellschaft

