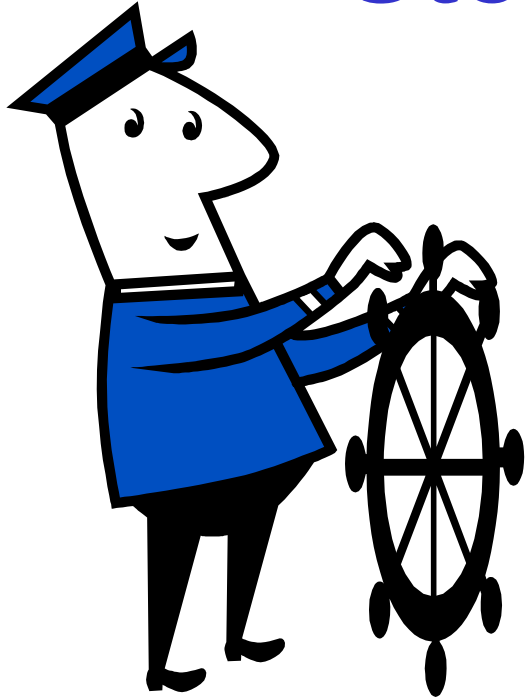


Umverteilen durch Steuern – wie geht das?



ATTAC -Sommerakademie

28. Juli - 1. August 2010

Ablauf des Seminars:

- **Lastenausgleich**
 - 30 min Input
 - 45 min Fragen und Diskussion

15 min Pause

- **Skandinavisches als Modell ?**
 - 30 min Input
 - 60 min Fragen und Diskussion





Die Staatsschulden

- **Gesamtsschulden 1990: 0,5 Bill. €**
- **Gesamtsschulden 2009: 1,6 Bill. €**
 - 17% der Steuereinnahmen für Zinsen!
- **Gesamtsschulden 2013: 2 Bill. €**



➤ ***Ausgleich nur bei drastischen Einsparungen bei Soziales und Bildung***

➤ ***Steuersenkungspläne sind irre!***

Thesen

- **Staatsschulden sind nicht eingenommene Steuern – daher abzulehnen**
- **Konjunkturprogramme sind ok (Keynes)**
- **Die Schuldenbremse 2020 ist richtig**
 - **Wir brauchen ein Entschuldungskonzept**

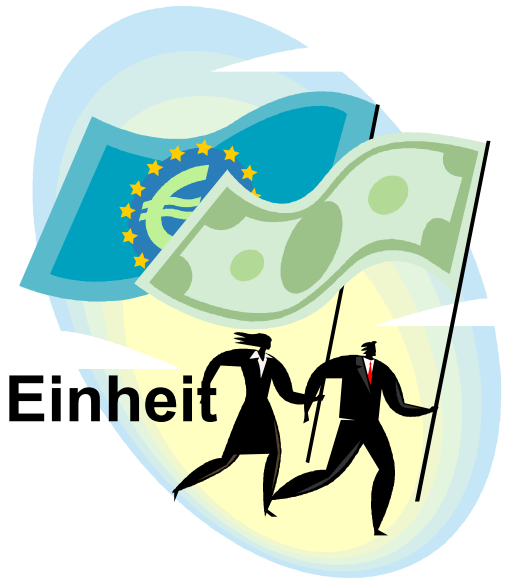
Lastenausgleich 1952

- 1948: Währungsreform – Entwertung aller Geldvermögen um 90 – 93,5 %
- Weitgehende Staatsentschuldung
- 1952: Lastenausgleich von nominal 50% auf alle Vermögen
- Stichtag 21. Juni 1948 (rückwirkend)
- 30 Jahre Rückzahlung

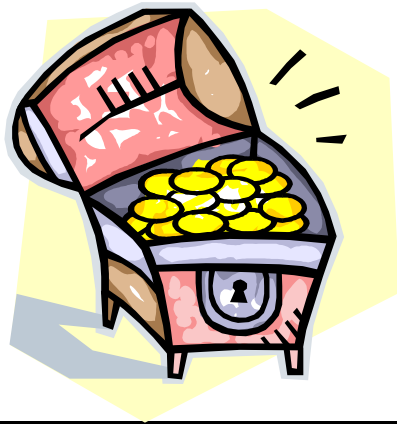


➤ **Wirtschaftswunder !?!**

Lastenausgleichs- debatte 1992



- **Vorschlag: Finanzierung der Deutschen Einheit**
 - **Dafür: v. Weizsäcker, Merkel, Blüm, Matthäus-Maier, die GRÜNEN**
 - **Dagegen: Kohl, Waigel, Graf Lambsdorff**
- **Steuerfluchtargument**
- **Blühende Landschaften**
- **Deutsche Einheit kostet bis 2008: 1,5 Bill. €**
 - ***Sie wurde finanziert über Sozialversicherungen und Schulden***



Vermögen in Deutschland (Mrd. €)

	1991	2005
Privates Sachvermögen minus Schulden	2.194	3.288
Privates Geldvermögen	2.014	4.305
Reinvermögen von Firmen	1.163	1.646
Gesamt	5.371	9.240
Schätzung 2009		> 10.000

Neuer Vorschlag: Lastenausgleich 2012

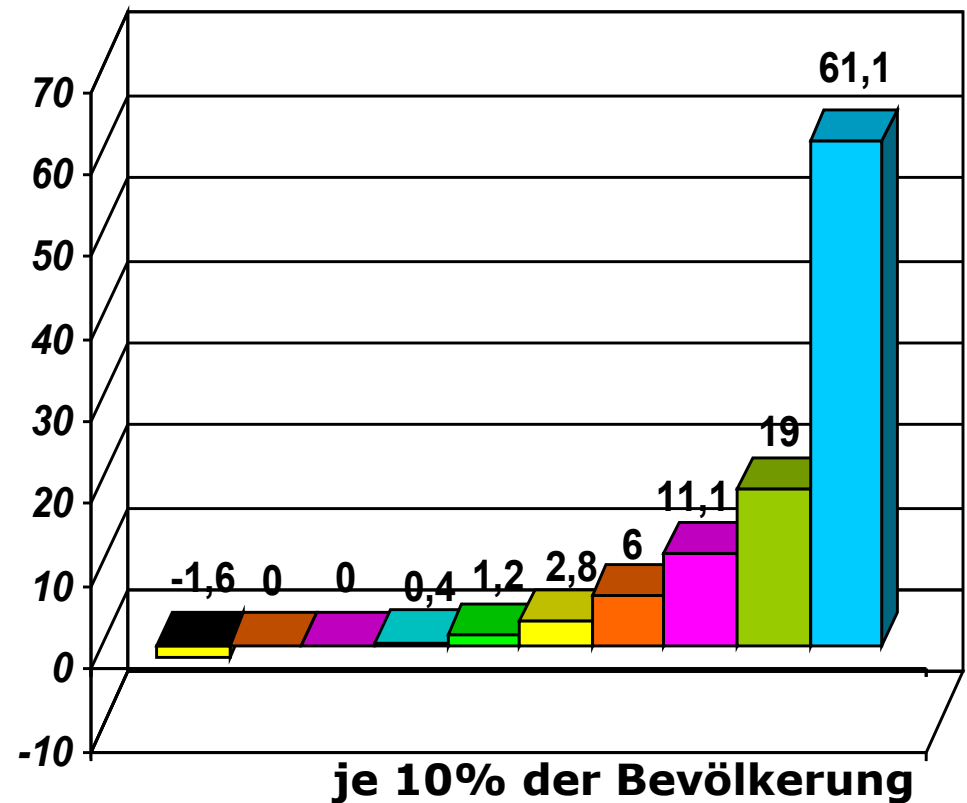
- Erforderlich 16% Lastenausgleichsabgabe
- Stichtag 2008 (rückwirkend)
 - Vermeidet Steuerflucht
- Rückzahlung 30 Jahre – bis 2028
- Freibetrag 20 000 €
- Progressiv von 5 % bis 25 %
- Datengrundlage OECD - Bundesbankdaten



Warum progressiv?

Freibetrag	Abgabefrei
100 000	34%
200 000	60%
500 000	80%
1 000 000	90%

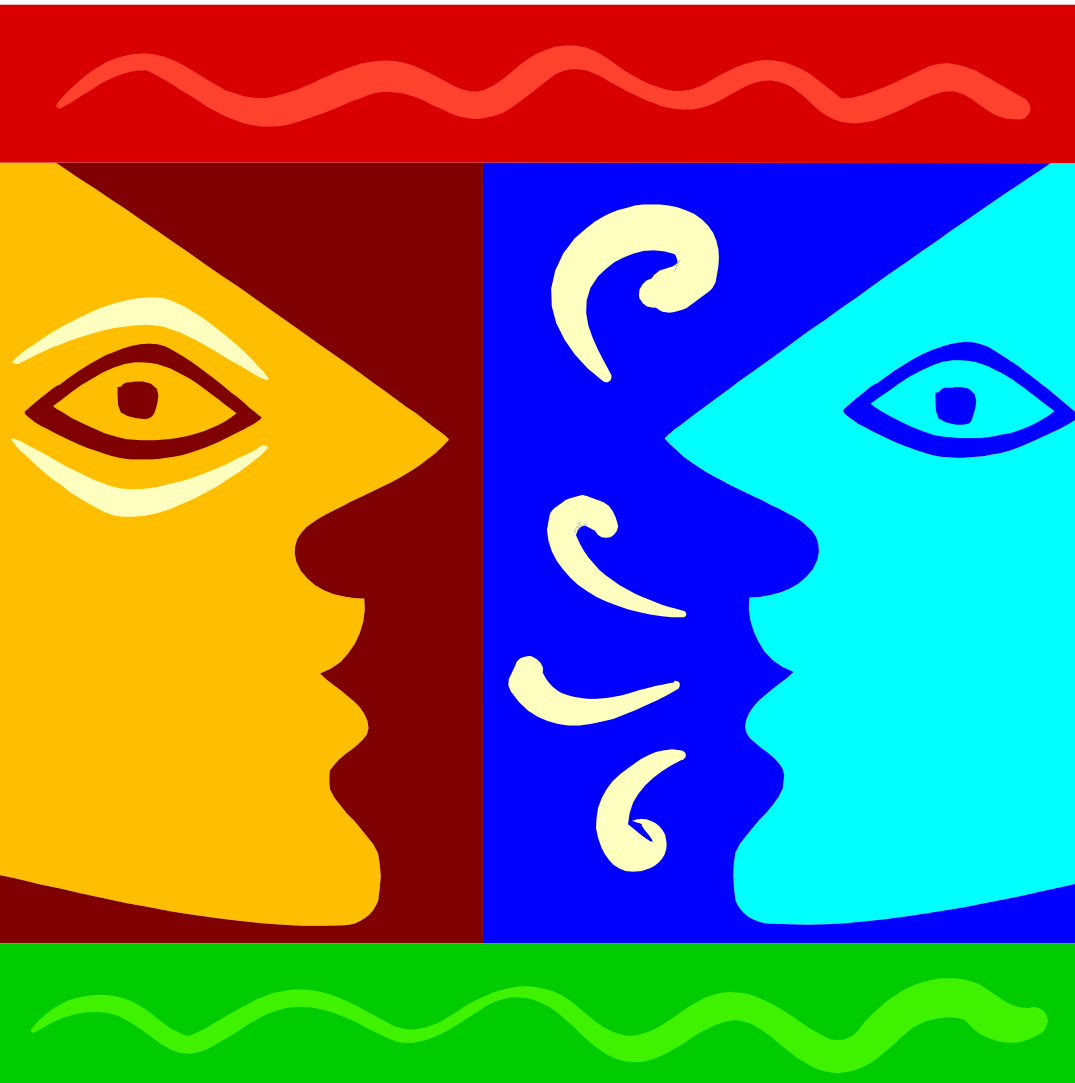
Vermögensverteilung 2007



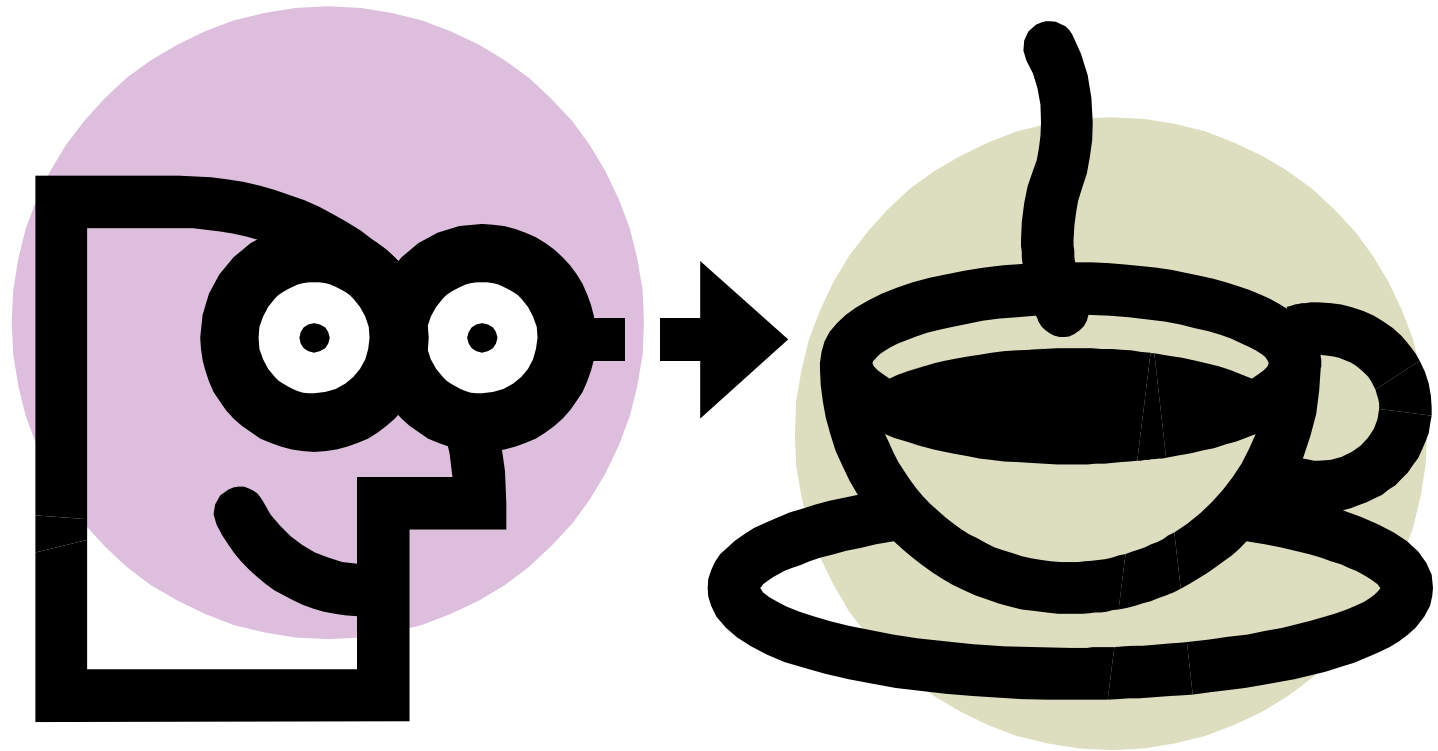
Vermögenssteuer

- Ein Lastenausgleich schafft die Grundlage für eine spätere Vermögenssteuer
- Die Steuerdaten liegen vor
- Wenn die Realbelastung sinkt, kann der Lastenausgleich zu einem späteren Zeitpunkt in eine Vermögenssteuer umgewandelt werden





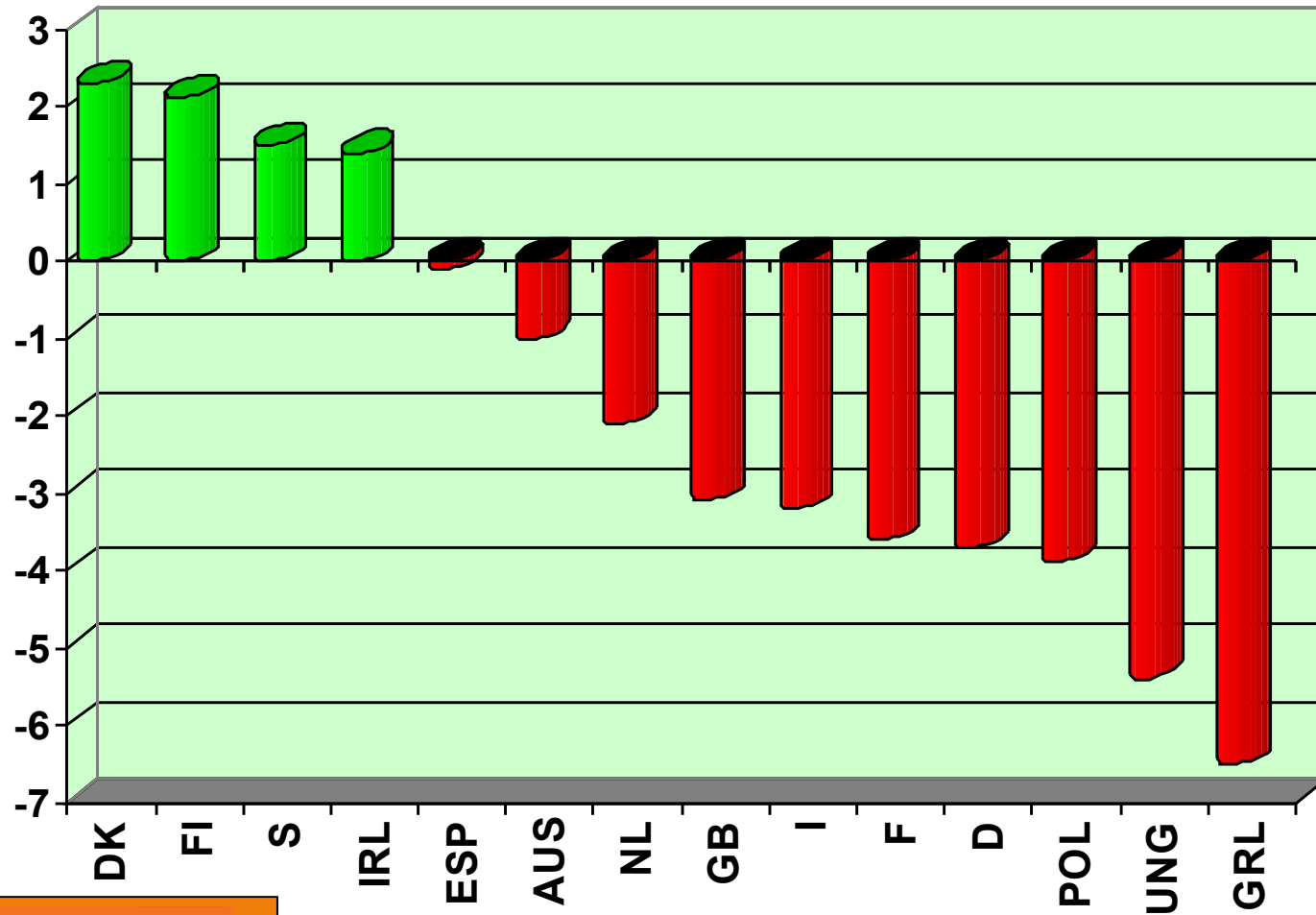
Diskussion



Pause

Haushaltsbilanz

(in % vom BIP 2004)



Skandinavien – ein Modell?



Anna Lindh, schwedische Außenministerin, ermordet 2003

Dannebrog

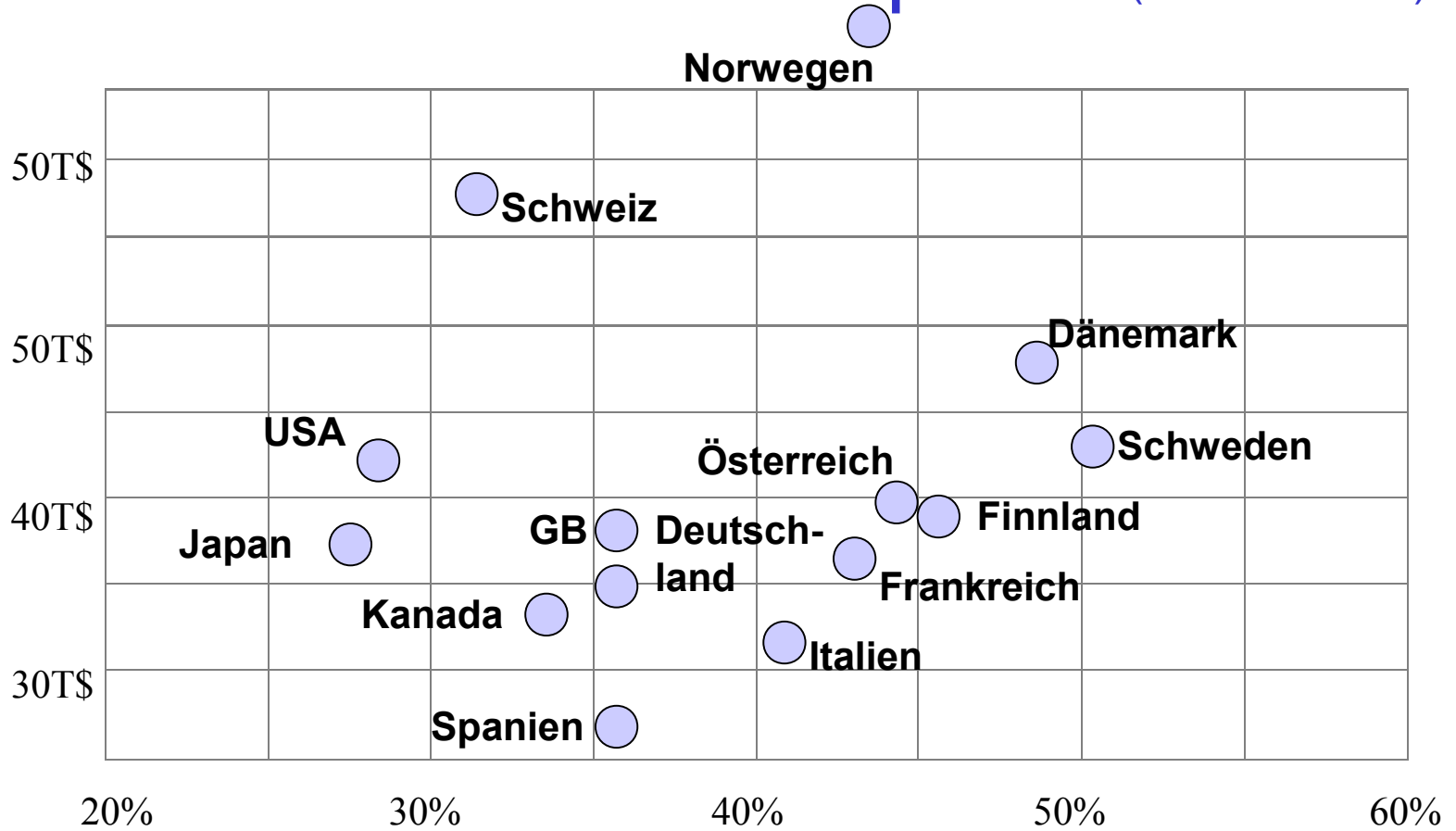


Erfolgsbilanz

	DK 1994	DK 2008	D 1994	D 2008
Steuer- und Abgabenquote (%)	50	49	37	35
Staatsschulden (%)	80	26	49	63
Arbeitslosigkeit (%)	12,3	2,9	11,4	7,1
Bildungsausgaben (% vom BIP)	8,3	8,5	4,7	5,1

Zufall ???

Wachstum und Staatsquote (Quelle OECD)



Steuern + Abgaben in % des BIP

3 Gesellschaftsmodelle

	Staats- Quote in % BIP	Beschäfti- gungs- Quote	Sozialbei- träge in % BIP	Sozial- system
Angelsächsische Länder (z.B. UK, USA)	34 %	67 %	7,5 %	lückenhaft
Skandinavische Wohlfahrtsstaaten (z.B. DK)	53 %	78 %	3 %	sehr gut
Kontinentaleuropa (z.B. F, D)	44 %	59 %	18 %	gut

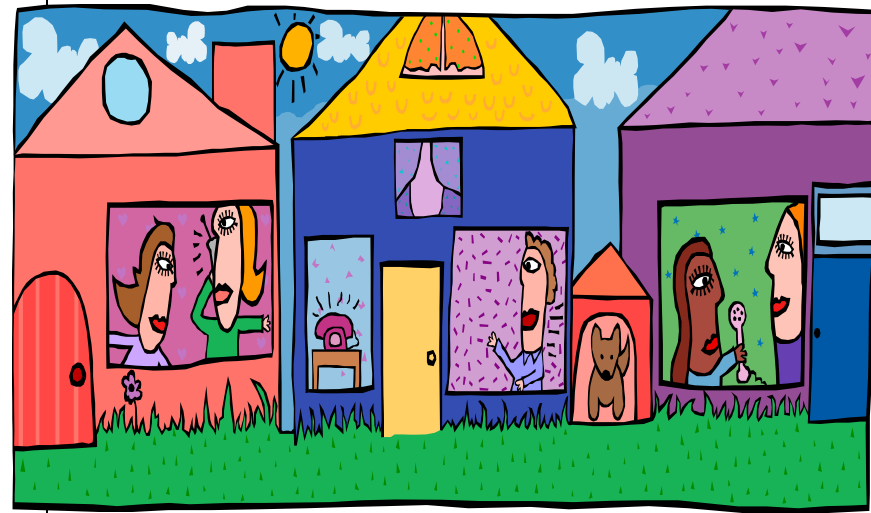
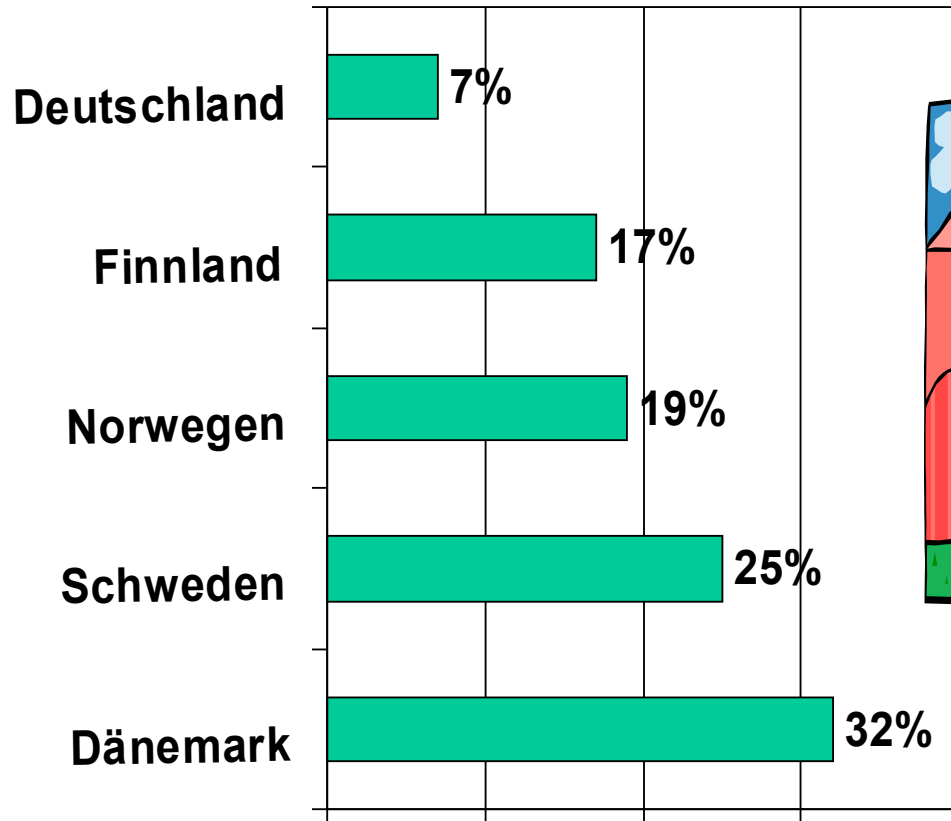
Quelle: Sozialstaaten in der Globalisierung, Max-Planck-Forschung, JV 2000, S. 12-23; DIW, Wochenberichte 40/02

Einkommenssteuern in Schweden: Zuerst die Kommunen

- **Ca. 20% Einkommenssteuer für die Gemeinde**
- **Ca. 10% Einkommenssteuer für den Län**
- **Nur wer mehr als 30 T€ verdient, zahlt dafür an den Zentralstaat 20 – 35%**
- **Geringe Sozialabgaben (7%)**



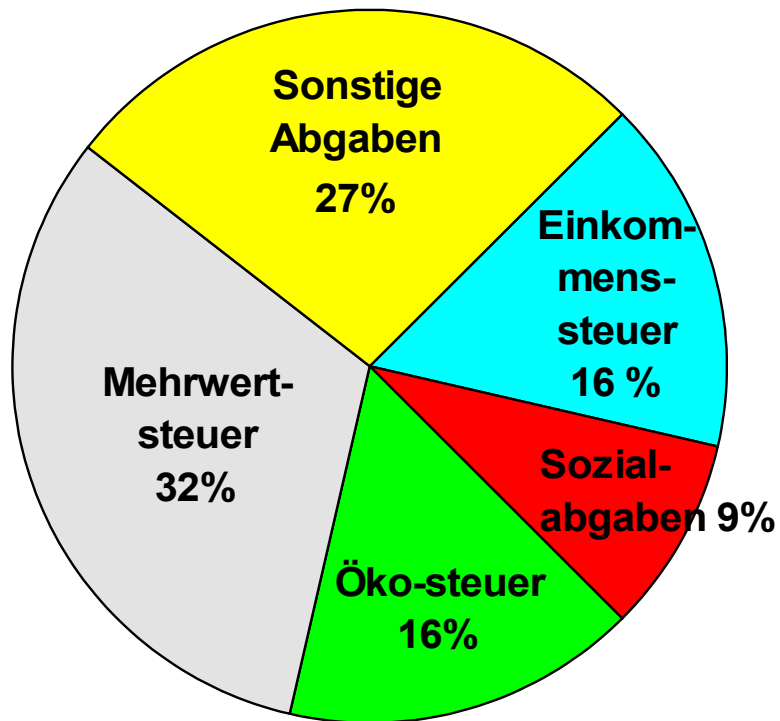
Anteil kommunaler Ausgaben am BIP



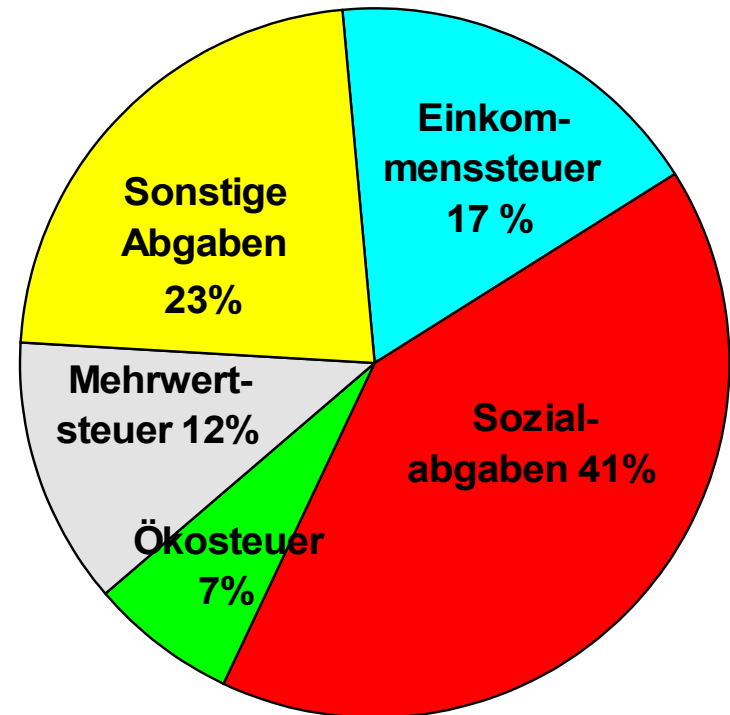
Steuersystem Schweden

- **Vermögenssteuer > 170/230 T€ 1,5 %**
- **Mehrwertsteuer (4 Stufen) bis zu 25 %**
- **Hohe Verbrauchssteuern auf Treibstoff, Energie, Alkohol, Tabak**
- **Unternehmenssteuer 28%**
(auch für Kleinbetriebe)
- **Kapitalsteuer 30%**

Struktur der Steuern und Abgaben

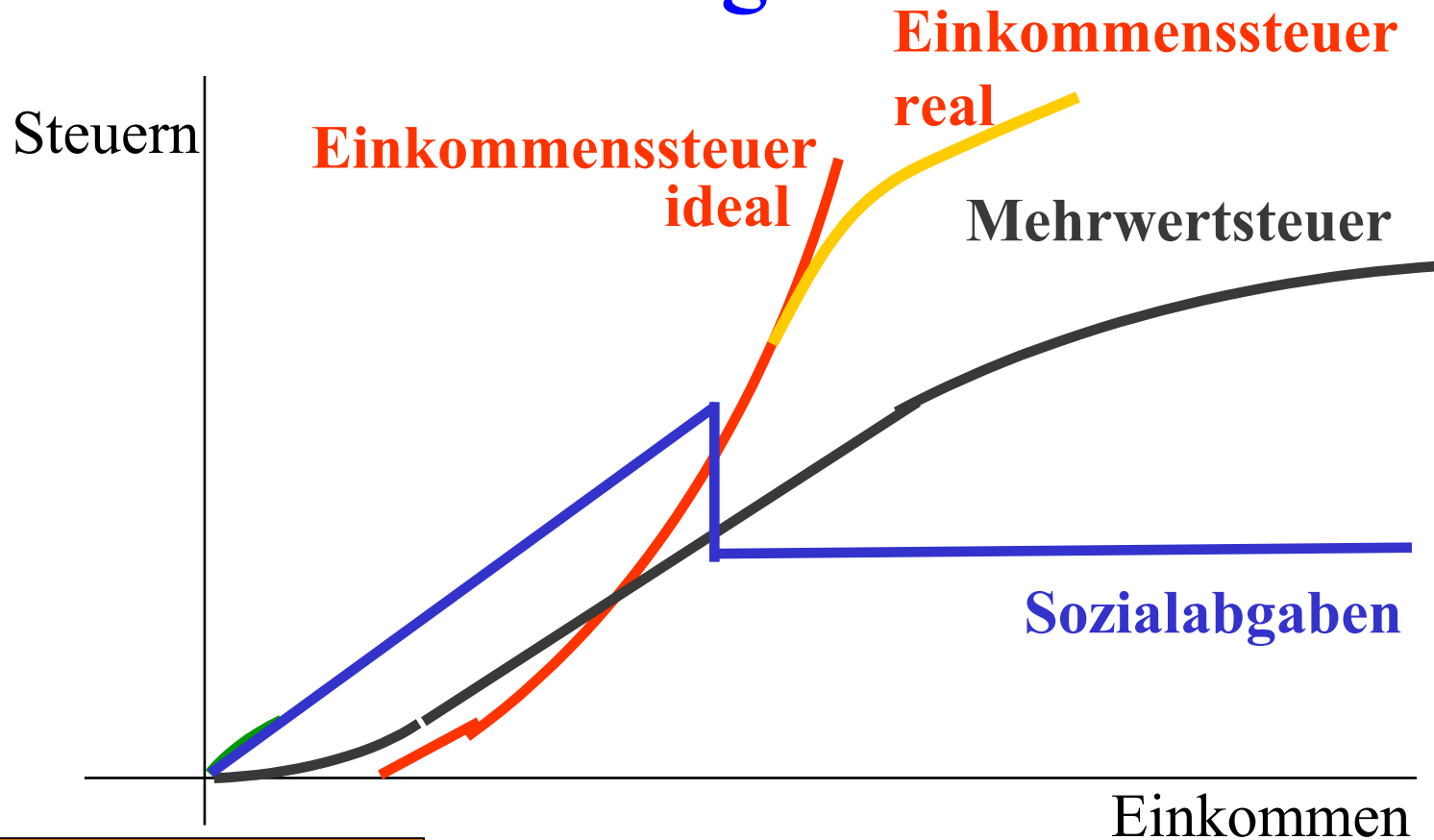


Dänemark 1998

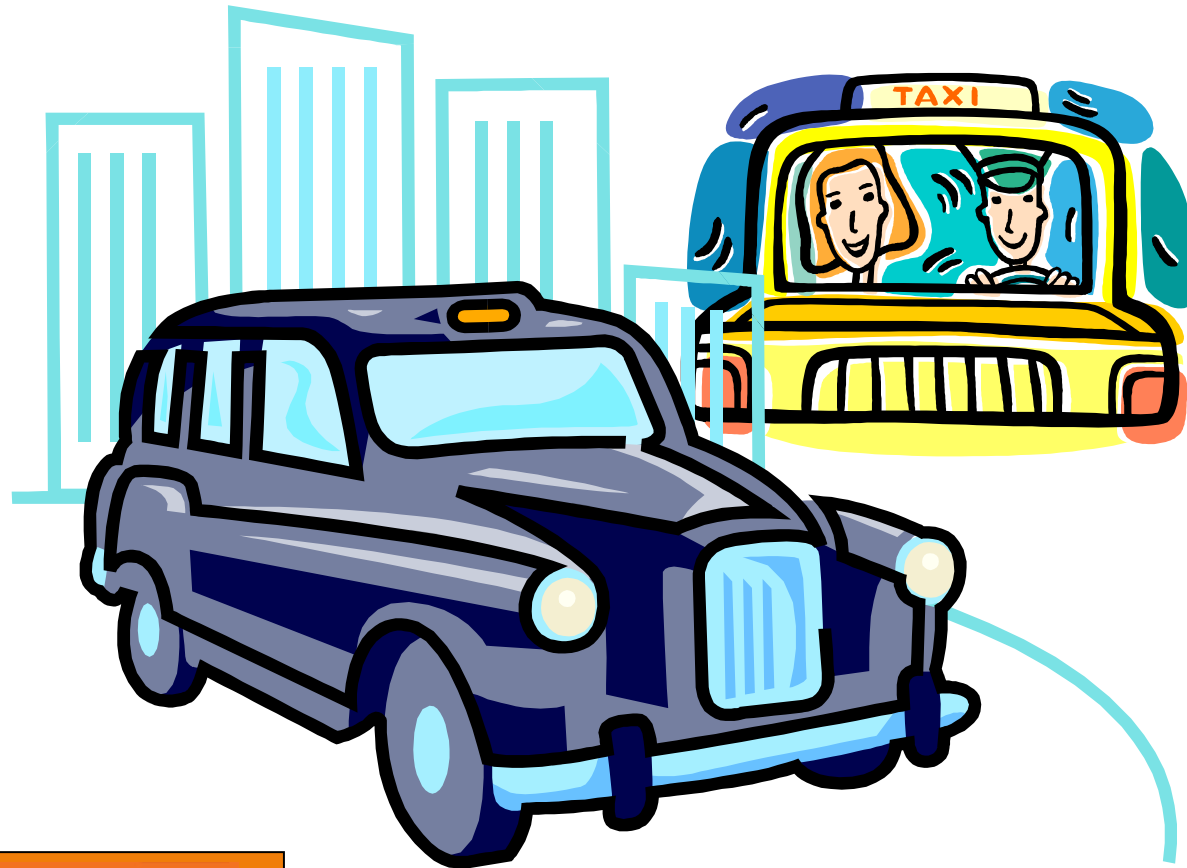


Deutschland 1994

Progression bei Steuern und Abgaben



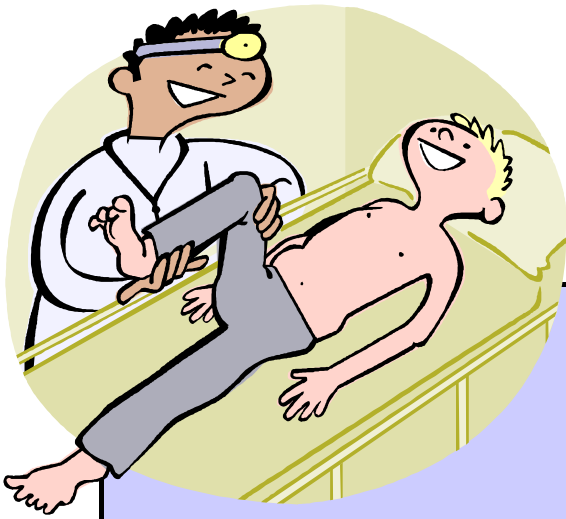
Im Taxi in Stockholm



Struktur des Sozialsystems

	Deutschland	Dänemark
Wer entscheidet überwiegend	Bundestag	Kommune
Was wird gefördert	Transfersysteme	Kommunale Einrichtungen
Gesundheit	Krankenkasse	Gesundheitsstation
Familie	Kindergeld, Ehegattensplitting	Kitas mit Essen und Bildung
Pflege	Pflegekasse	betreutes Wohnen

Gesundheitswesen im Vergleich (OECD 2002/2003)



	Lebens- erwartung (Jahre)	Kosten (% am BIP)	Zufrieden- heit
Dänemark	77,5	8,9	75,8
Deutschland	78,6	10,9	49,9
Großbritannien	78,5	8,9	55,7
Schweden	80,5	9,1	58,7

Zufall ???

Familienförderung im Vergleich (OECD 2003)

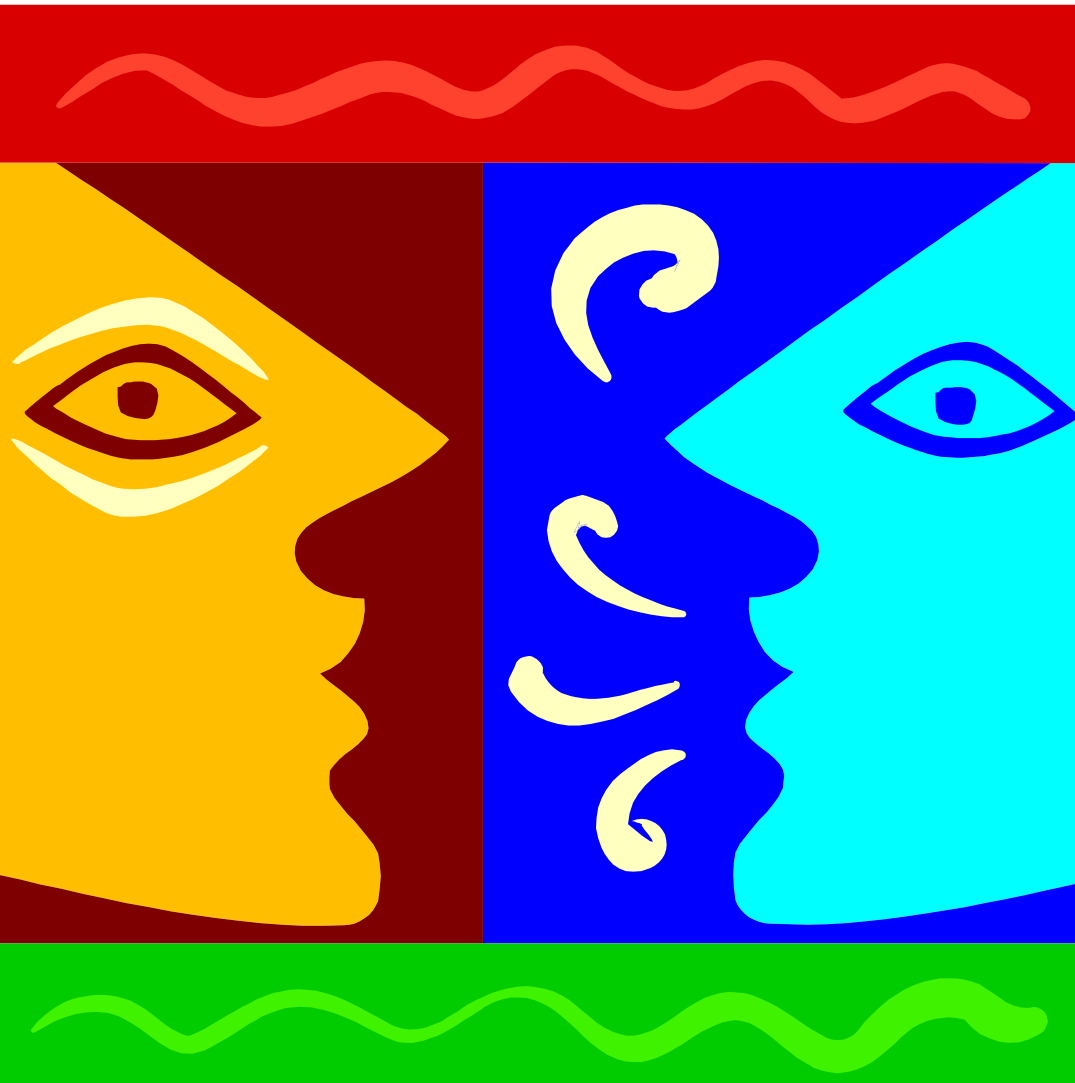


	Geldleistungen	Einrichtungen (Kitas)	Gesamt
Dänemark	1,6 %	2,3 %	3,9 %
Deutschland	2,2 %	0,8 %	3,0 %
Schweden	1,6 %	1,9 %	3,5 %

Fazit: Das skandinavische Modell



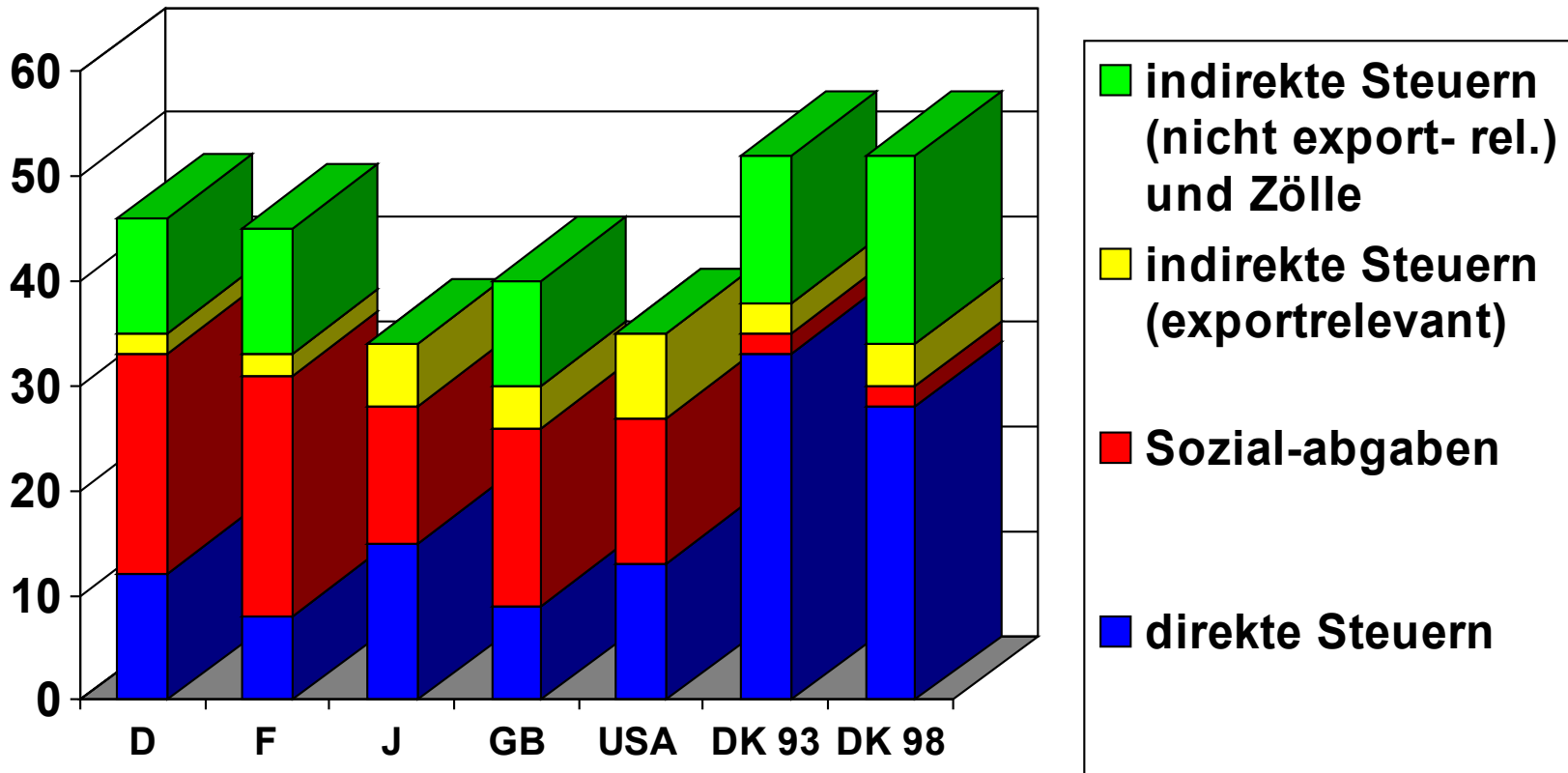
- **Starke Kommunen**
- **Ausgebauter Sozialstaat – kommunale soziale Einrichtungen**
- **Hoher Staatsanteil und hohe Steuern auf Verbrauch**
- **Niedrige Lohnnebenkosten – flexibler Arbeitsmarkt – geringe Arbeitslosigkeit**



Diskussion

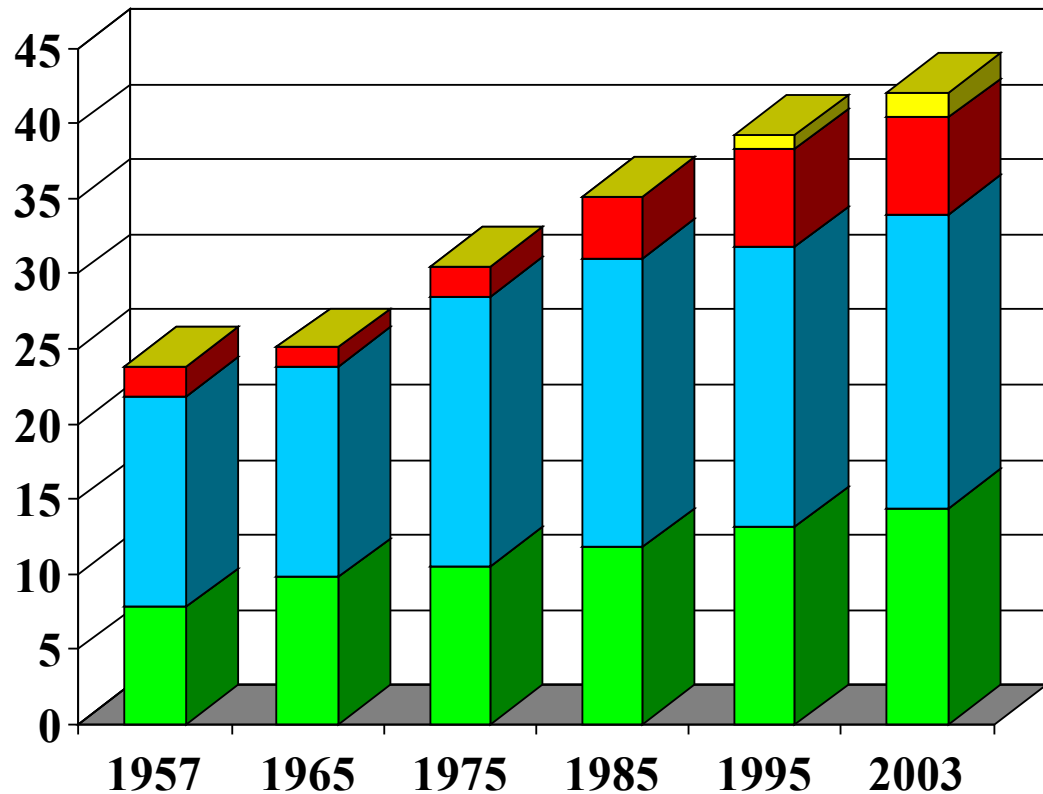
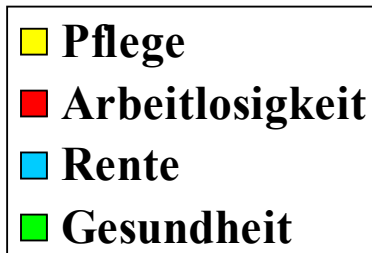


Steuern und Abgaben im Vergleich (% des BSP)



Die Belastung der Arbeit in Deutschland

Beitragssätze in
% des
Bruttoarbeits-
entgelts



Erfolgreiche Arbeitsmarktpolitik

*Gemeinsamkeiten von Dänemark, USA,
Großbritannien und Niederlande*

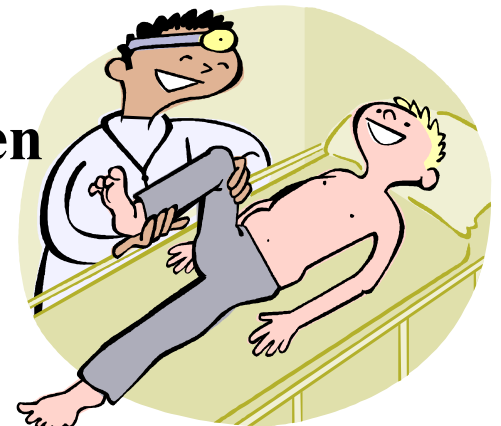
- **flexibler Arbeitsmarkt**
- **niedrige Lohnnebenkosten**
- **aktive Konjunkturpolitik**

Flexibilität und soziale Absicherung

- **90 % Arbeitslosengeld für 2 (bisher 4) Jahre**
- **maximal 1800 €**
- **Kein staatlicher Kündigungsschutz**
- **Keine gesetzliche Arbeitszeitregelung, aber in der Regel tarifliche Begrenzung**

Krankenversicherung in Schweden

- **Steuerfinanzierte Krankenversicherung**
- **10 - 20€ pro Arztbesuch + Rezeptgebühren**
- **Kommunale Gesundheitszentren und Krankenhäuser**
- **Grundversorgung in der Regel gut - spezielle Operationen mit langen Wartelisten**
- **Krankengeld: 2 Arbeitstage ohne Lohn, dann 14 Tage Arbeitgeber, dann 80% Krankenversicherung**



Renten in Dänemark

- **Staatliche Grundrente ab 67, allein auf Grundlage 40 Jahre Wohnsitz oder Arbeit in Dänemark: ca. 900 €**
- **Tarifliche oder Arbeitgeberzusatzrente**
- **Private Zusatzversicherung**
- **Frührente ab 60 Jahren**

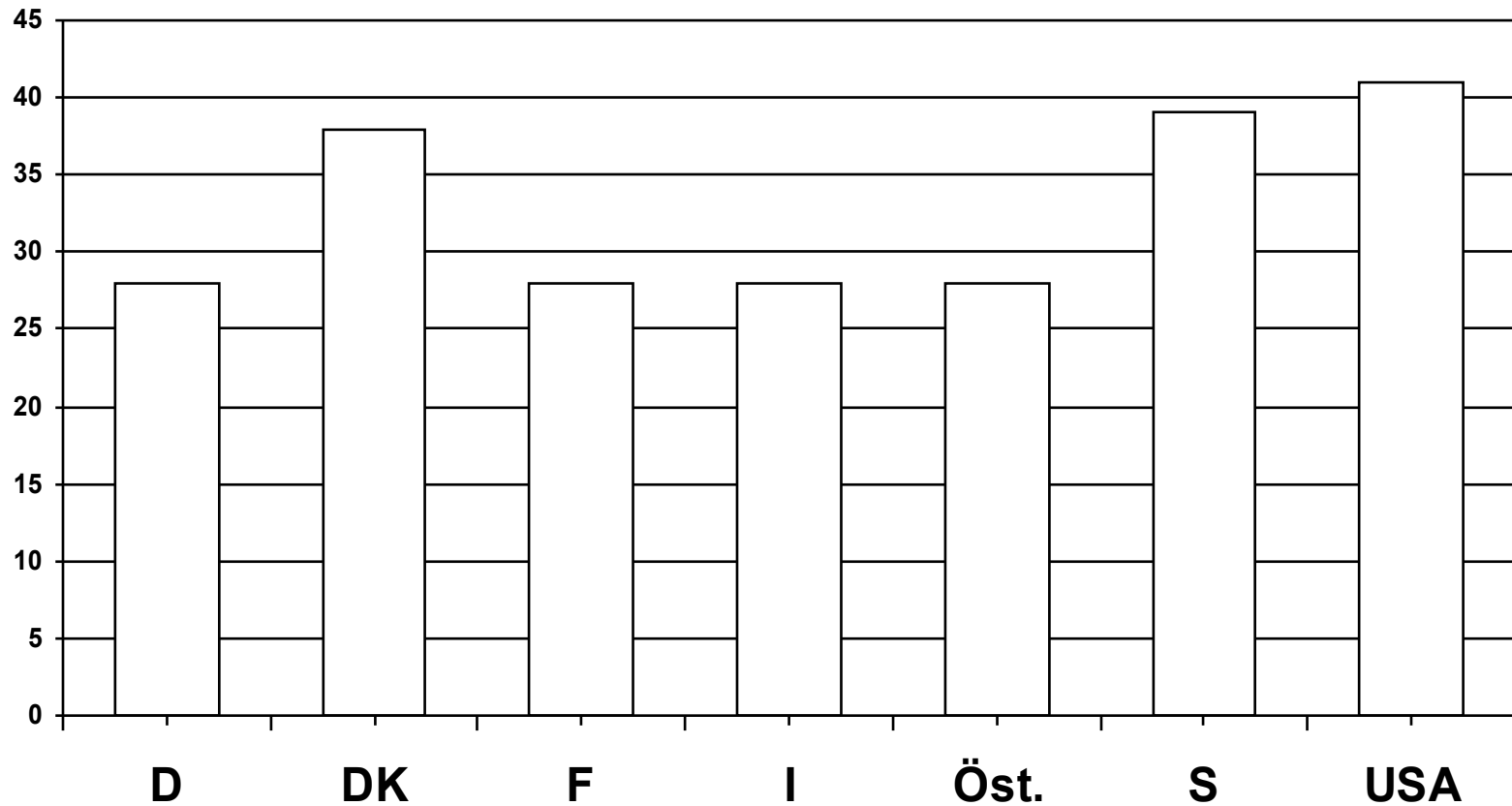
Aufgaben der schwedischen Kommunen

- Schulen und Kindergärten
- Soziale Dienste, Altenpflege, Betreuung physisch und psychisch behinderter Menschen
- Städteplanung und Bauwesen
- Abfall, Wasserver- und -entsorgung
- Umweltschutzaufgaben, Rettungsdienst
- ÖPNV
- Krankenversorgung

} Län



Anteil der Beschäftigten in lokalen Dienstleistungen



Kinderförderung (Schweden)

- 100 € Kindergeld
- Individuelle Besteuerung
- Jedes Kind hat ab 1 Jahr einen Anspruch auf einen KiTa-Platz von 7 – 18 Uhr
- 2 ½ Erzieherinnen pro Gruppe, davon eine



⇒ 80 % der Frauen arbeiten

⇒ 1,8 Kinder pro Paar

Selbständige Schulen



- **Budget**
- **Personalhoheit**
- **Freiheit der Organisation**
- **Freiheit der Inhalte**
- **Schoolboard**

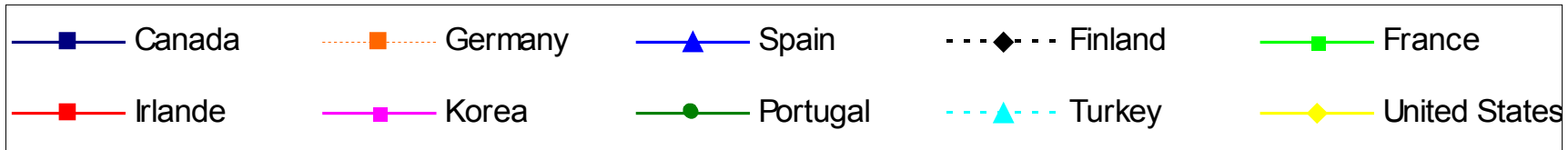
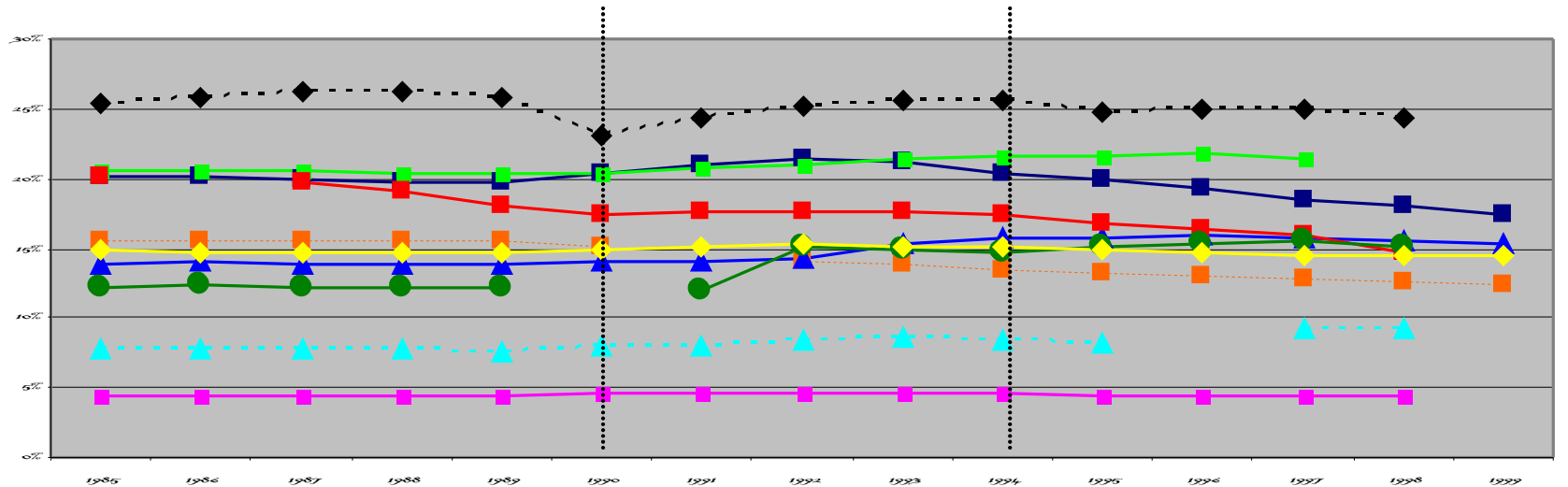
Aber zentrale Evaluation der Schulen !!!

Steuern und Abgaben im Vergleich

Land	direkte Steuern	indirekte Steuern	Steuern gesamt	Sozial-abgaben	Steuern + Abgaben	davon auf Lohn/Einkommen	Export levante Anteil (
Deutschland 94	12	13	25	21	45	33	35
Frankreich 94	8	14	22	23	45	31	35
Japan 94	15	6	19	13	34	28	33
Großbrit. 94	9	14	23	17	38	26	30
USA 94	13	8	19	14	35	27	35
Dänemark '93	33	17	50	2	52	35	38
D'k Ziel 98	28	22	50	2	52	30	34

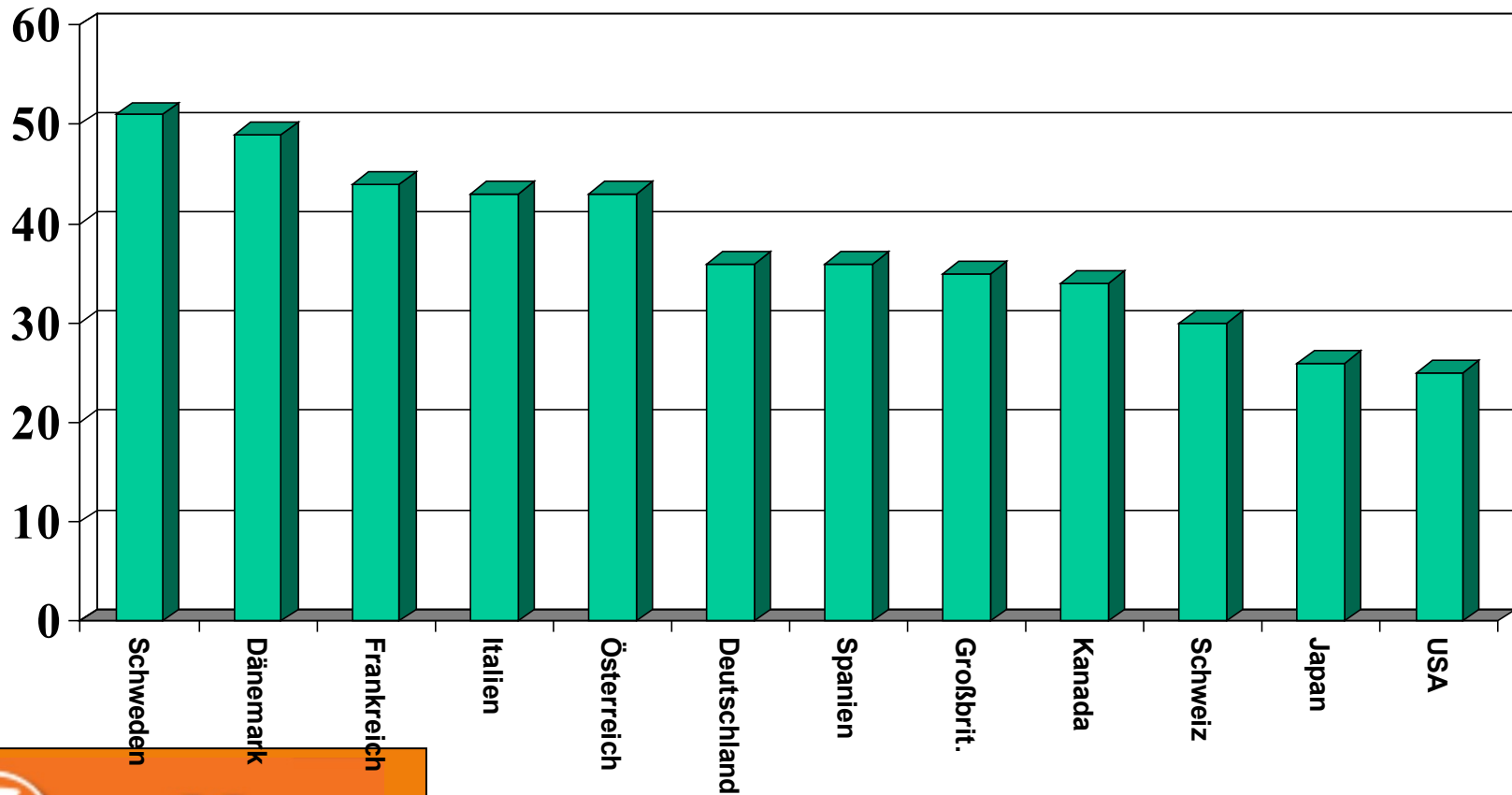
(*) von mir geschätzt

Anteil der Staatsbediensteten



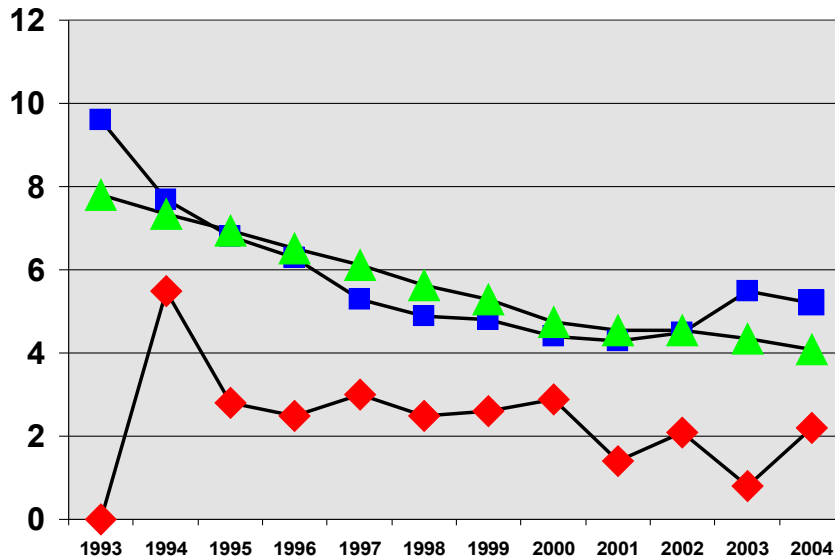
Source: OECD Public Management Service, 2001. Copyright OECD 2001. All rights reserved.

Fiskalquote 2003 (Quelle OECD)

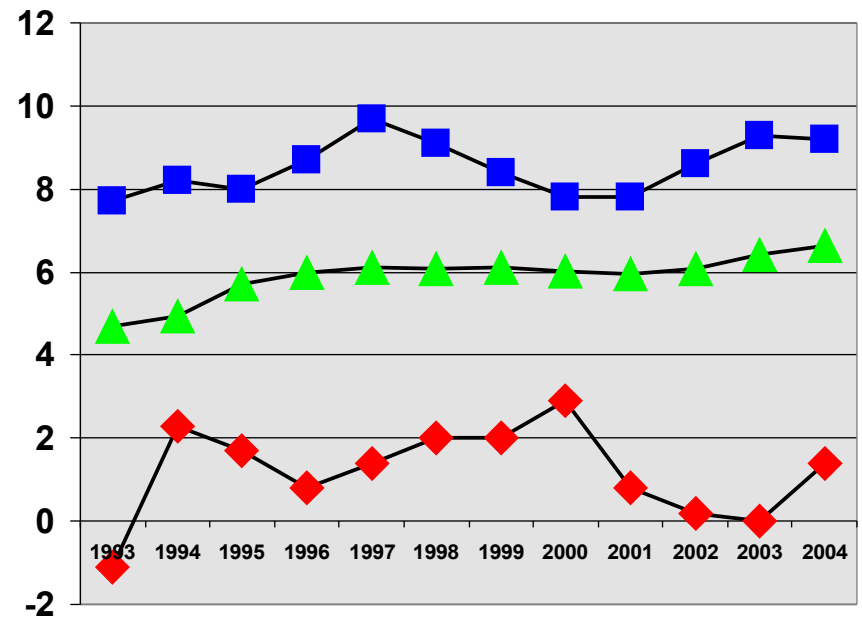


Kennzahlen 1993 - 2004

Dänemark



Deutschland



- ◆ Wachstum BIP
- Arbeitslosenquote
- ▲ Bruttoschulden (in 10% des BIP)