

## Abbildungsverzeichnis Band II

### Historische Fotos

- Abb. I: Palais Verna-Bürgermeisterei (Fotograf unbekannt, o. J.)
- Abb. II: Blick auf das Haus ... (Fotograf unbekannt, o. J.)
- Abb. III: Parkschule um 1922 (Fotograf unbekannt, um 1922)
- Abb. IV: Blick auf die Mühle über den Weiher  
(Fotograf unbekannt, o. J.)
- Abb. V: Mühle von „Nizza“ aus (Fotograf unbekannt, o. J.)
- Abb. VI: Park: Einsiedelei mit Storchennest 1913  
(Fotograf unbekannt)
- Abb. VII: Mühle (Fotograf unbekannt, o. J.)
- Abb. VIII: Steinmantel neue Anlage (Fotograf unbekannt, o. J.)
- Abb. IX: Pförtchen (Fotograf unbekannt, o. J.)
- Abb. X: Kleiner Schirm (Fotograf unbekannt, o. J.)
- Abb. XI: Großer Schirm (Fotograf unbekannt, o. J.)
- Abb. XII: Großer Käfig (Fotograf unbekannt, o. J.)
- Abb. XIII: Säulen (Fotograf unbekannt, o. J.)
- Abb. XIV: Springbrunnen (Fotograf unbekannt, o. J.)
- Abb. XV: Blick an Ruine; Grotte (Fotograf unbekannt, o. J.)
- Abb. XVI: Blick vom oberen Mühleneingang  
(Fotograf unbekannt, o. J.)
- Abb. XVII: Blick nach „Nizza“ von der Mühle  
(Fotograf unbekannt, o. J.)
- Abb. XVIII: Stadtpark, Kapelle im Verna-Park (Fotograf unbekannt)
- Abb. XIX: Stadtpark mit Landhaus (Fotograf unbekannt, o. J.)
- Abb. XX: Parkhaus vom Norden gesehen (Fotograf unbekannt, o. J.)
- Abb. XXI: Kriegerdenkmal vor Palais (Fotograf unbekannt, o. J.)
- Abb. XXII: Bronzestatue (Fotograf unbekannt, o. J.)

## Bestandsfotos

Abb. XXIII: Historisches Türchen an der Allee (Tz, 1998)

Abb. XXIV: Tor zur Schäfergasse (Tz, 1998)

Abb. XXV: „Kleiner Weinberg“ (Tz, 1998)

Abb. XXVI: Minigolfplatz (Tz, 1998)

Abb. XXVII: Sichtachse zur Toilettenanlage (Tz, 1998)

Abb. XXVIII: Sonnenuhr (Tz, 1998)

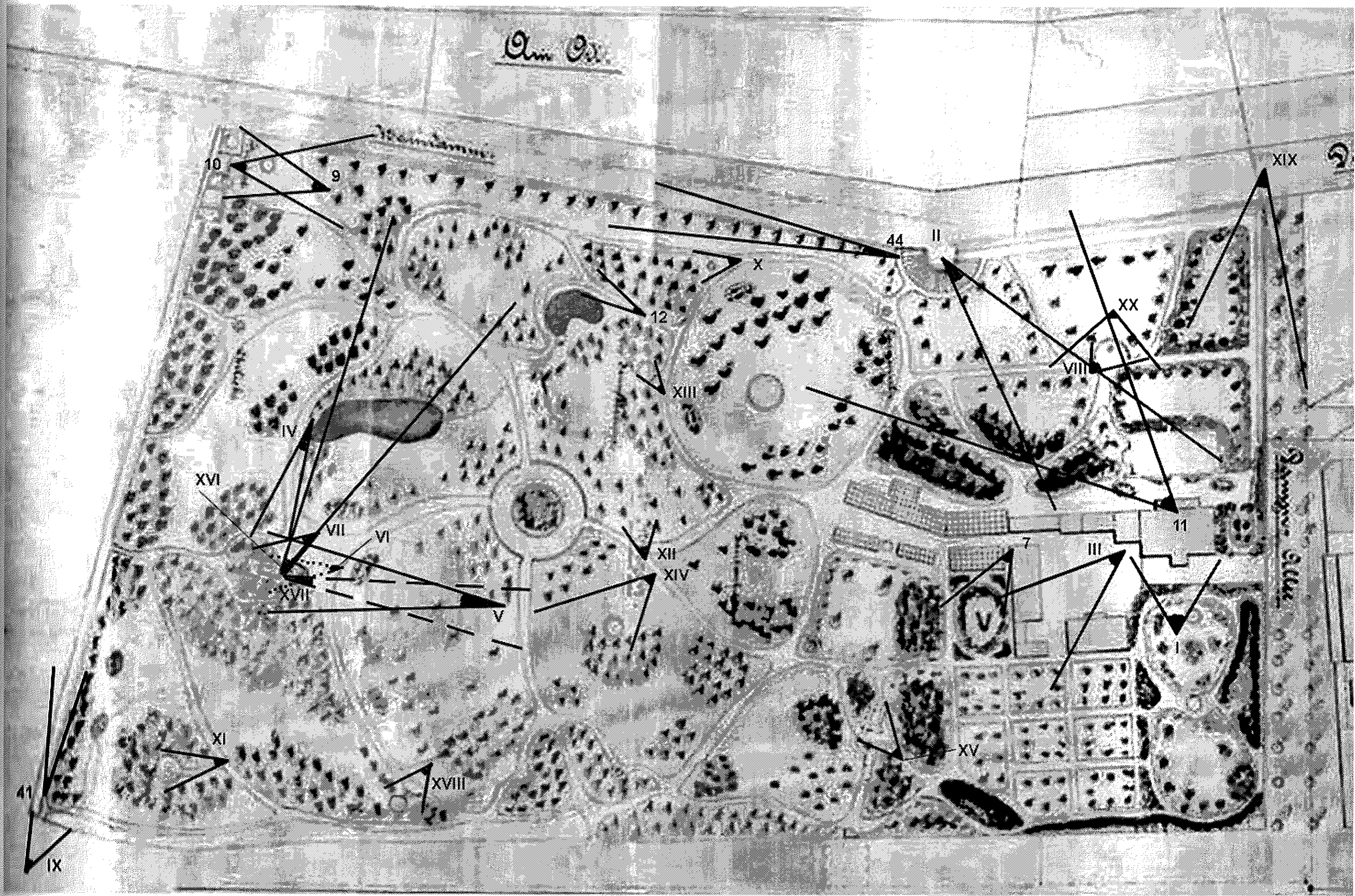
Abb. XXIX: Schirm (Tz, 1998)

Abb. XXX: Mühle mit Radersatz

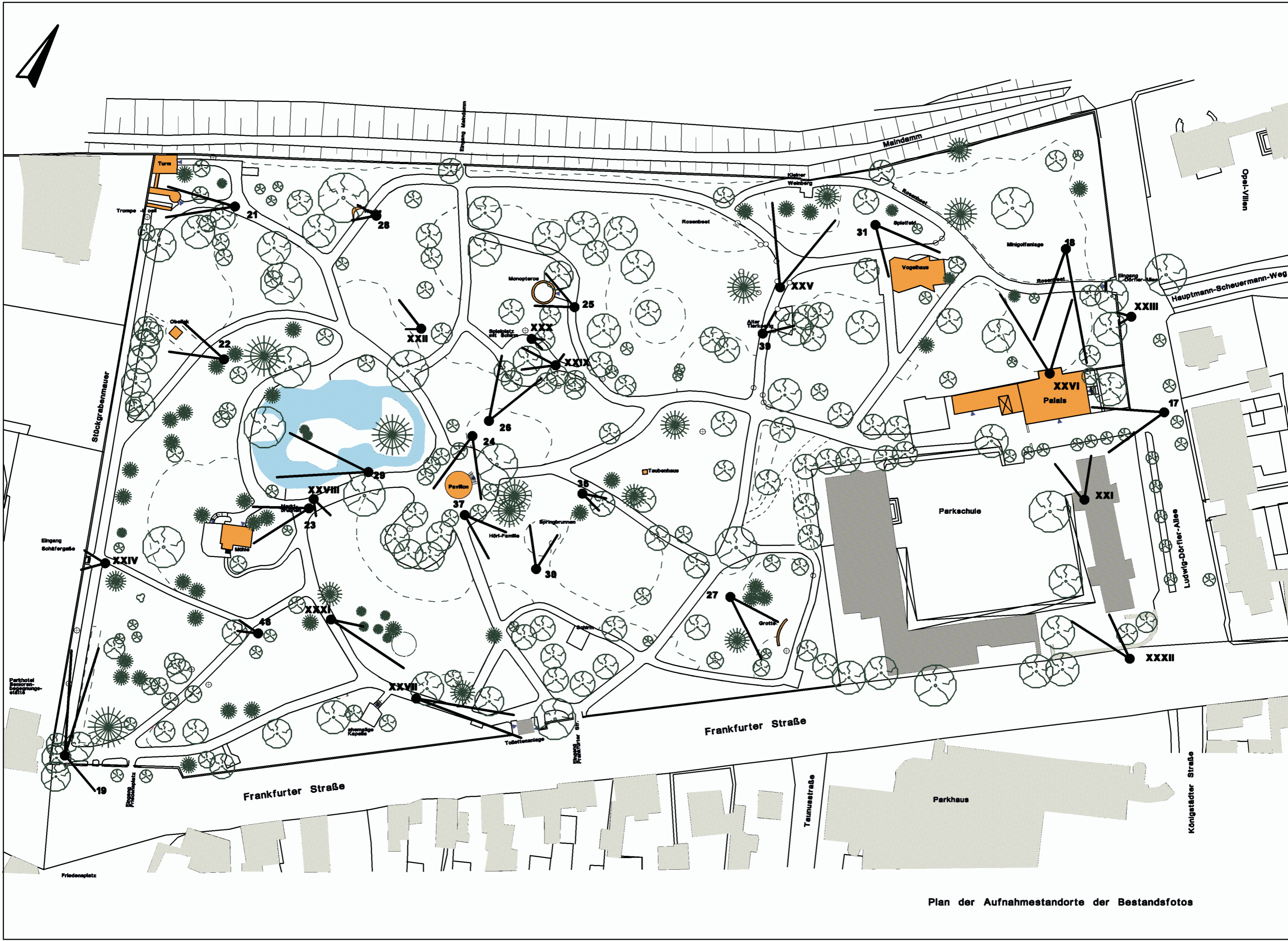
Abb. XXXI: Verbaute Sichtachse (Tz, 1998)

Abb. XXXII: Kriegerdenkmal heute (Tz, 1998)

Alle Fotografien wurden in Rüsselsheim aufgenommen.



Plan der Aufnahmestandorte der historischen Bilder



Plan der Aufnahmestandorte der Bestandsfotos

## Historische Bilder

Titel der Bilder sind schriftliche Vermerke auf den historischen Fotos und Postkarten.

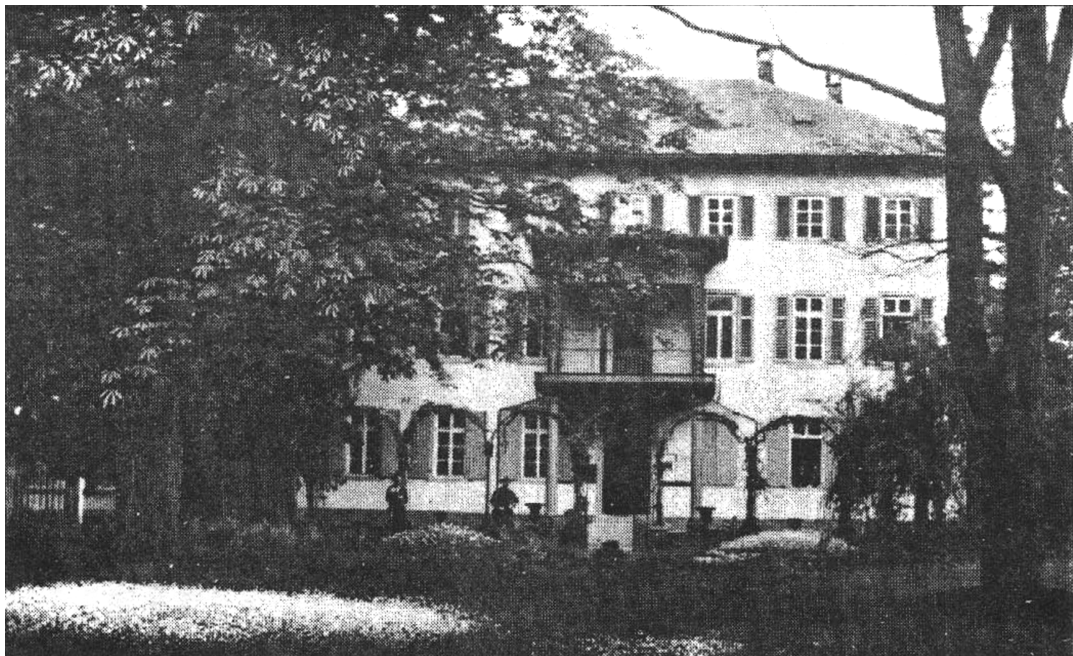


Abb. I: Palais Verna-Bürgermeisterei, Fotograf unbekannt, o. J.



Abb. II: Blick auf das Haus, Fotograf unbekannt, o. J.

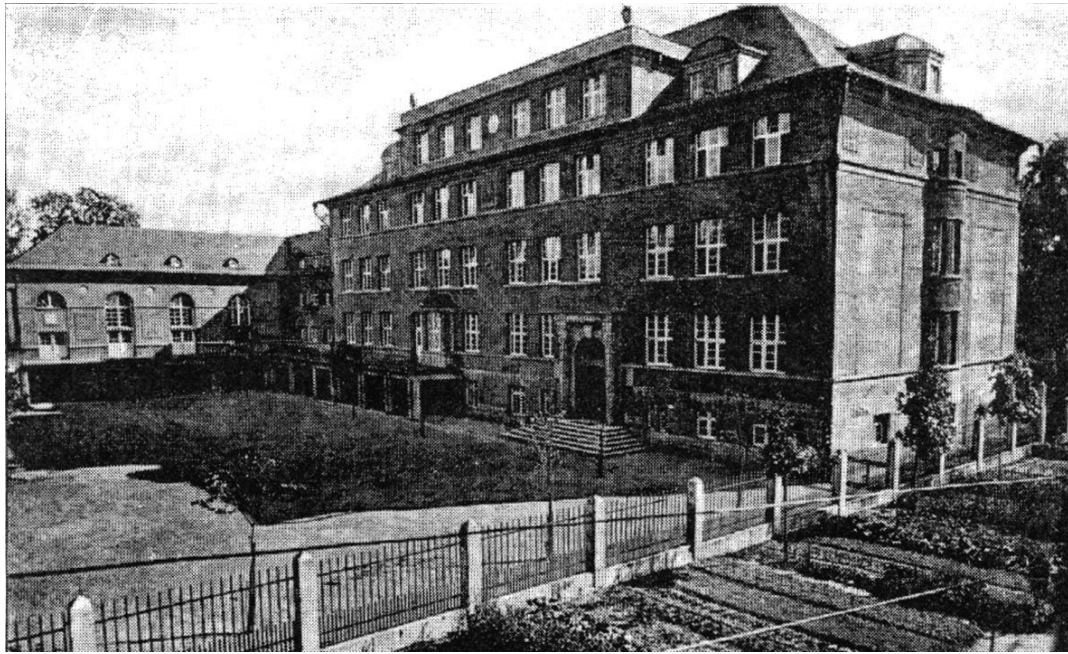


Abb. III: Parkschule um 1922, Fotograf unbekannt, o. J.



Abb. IV: Blick auf die Mühle über den Weiher, Fotograf unbekannt, o. J.



Abb. V: Mühle von „Nizza“ aus, Fotograf unbekannt, o. J.



*Park: Einsiedelei mit  
Storchnest 1913*

Abb. VI: Park: Einsiedelei mit Storchnest 1913, Fotograf unbekannt, o. J.





Abb. VII: Mühle, Fotograf unbekannt, o. J.



Abb. VIII: Steinmantel neue Anlage, Fotograf unbekannt, o. J.



Abb. IX: Pförtchen, Fotograf unbekannt, o. J.

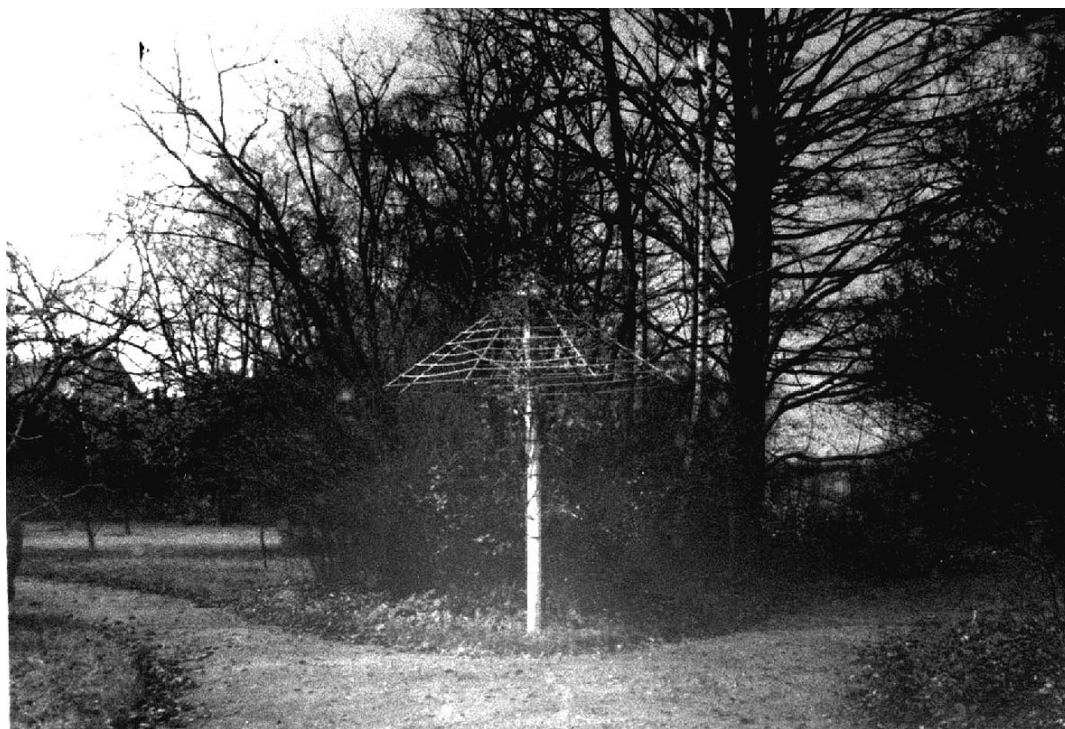


Abb. X: Kleiner Schirm, Fotograf unbekannt, o. J.

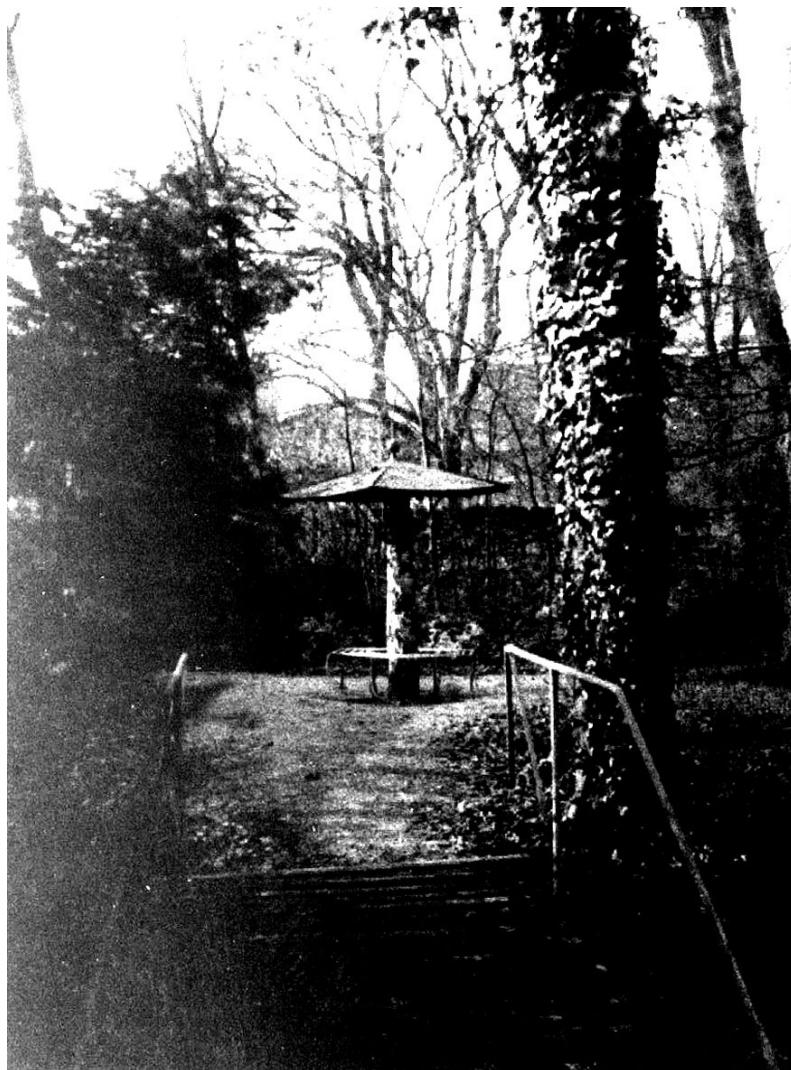


Abb. XI: Großer Schirm, Fotograf unbekannt, o. J.

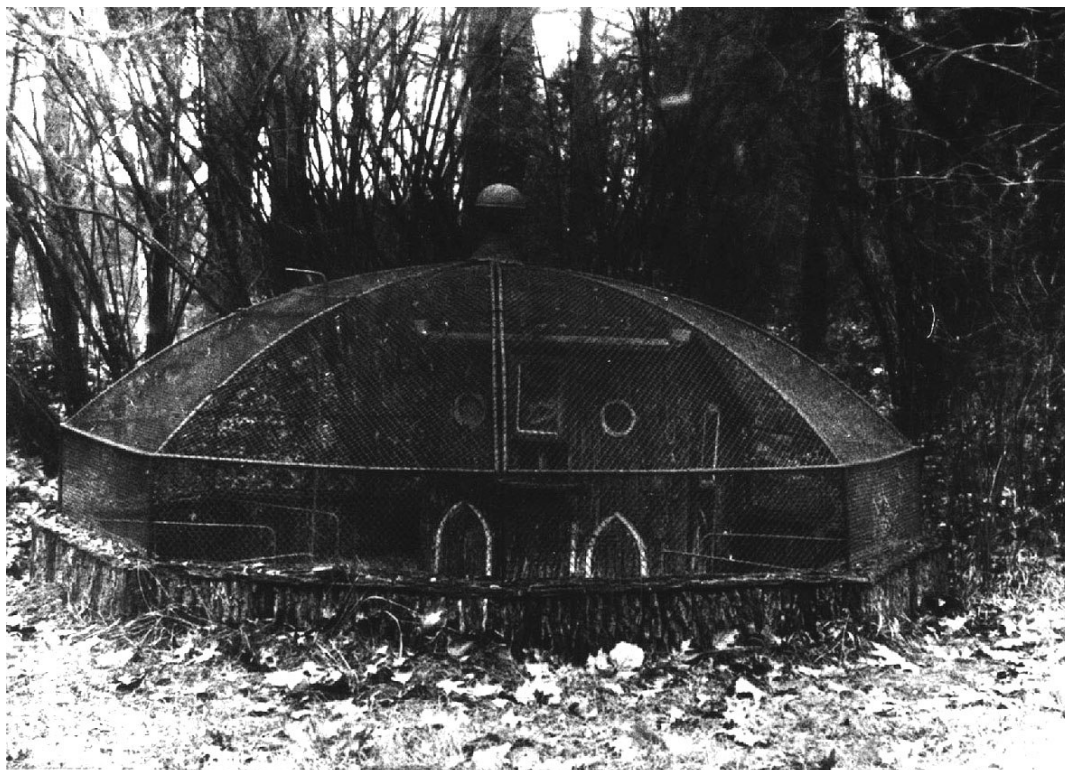


Abb. XII: Großer Käfig, Fotograf unbekannt, o. J.



Abb. XIII: Säulen, Fotograf unbekannt, o. J.



Abb. XIV: Springbrunnen, Fotograf unbekannt, o. J.



Abb. XV: Blick an Ruine (Grotte), Fotograf unbekannt, o. J.



Abb. XVI: Blick vom oberen Mühleneingang, Fotograf unbekannt, o. J.



Abb. XVII: Blick nach „Nizza“ von der Mühle, Fotograf unbekannt, o. J.



Abb. Stadtpark, Kapelle im Verna-Park, Fotograf unbekannt, o. J.





Abb. XIX: Stadtpark mit Landhaus, Fotograf unbekannt, o. J.



Abb. XX: Parkhaus vom Norden gesehen, Fotograf unbekannt, o. J.



Abb. XXI: Kriegerdenkmal vor Palais, Fotograf unbekannt, o. J.



Abb. XXII: Bronzestatue, Fotograf unbekannt, o. J.

## Bestandsfotos



Abb.: XXIII: Historisches Türchen an der Ludwig-Dörfner-Allee,  
Fotografin Tzanov-Heil, 1998.



Abb. XXIV: Tor zur Schäfergasse, Fotografin Tzanov-Heil, 1998.



Abb. XXV: „Kleiner Weinberg“, Fotografin Tzanov-Heil, 1998.



Abb. XXVI: Minigolfplatz, Fotografin Tzanov-Heil, 1998.



Abb. XXVII: Sichtachse zur Toilettenanlage, Fotografin Tzanov-Heil, 1998.



Abb. XXVIII: Sonnenuhr, Fotografin Tzanov-Heil, 1998.



Abb. XXIX: Schirm, Fotografin Tzanov-Heil, 1998.



Abb. XXX: Mühle mit Radersatz, Fotografin Tzanov-Heil, 1998.



Abb. XXXI: Verbaute Sichtachse, Fotografin Tzanov-Heil, 1998.



Abb. XXXII: Kriegerdenkmal heute, Fotografin Tzanov-Heil, 1998.



Baumliste  
mit Beurteilung nach FLL-Richtlinie  
Empfehlung zur  
Schadstufenbestimmung für Bäume

Baum-Nr.	Baumart	Standort für Park	Schadstufe nach FLL - Richtlinie					Wurzelschäden	Stammschäden	Kronenschäden	Pilzabfall	Altersgruppe	Stammumfang cm	Stamm	Bemerkung	Vermessungs- anmerkung
			0	1	2	3	4									
1	2	3	4	5	6	7	8	9	10	11	12	13	14	15	16	17
1	Robinia pseudoacacia	2		X								3	190			
2	Robinia pseudoacacia	2				X						2	210			
7	Acer pseudoplatanus	2			X				X			3	120		gefährdet	
8	Picea pungens 'Glauca'	2				X						3	130			
10	Acer pseudoplatanus	2		X								3	2x 60 1x 65	dreistämmig		
12	Acer platanooides 'Globosum'	2				X						3	165			
19	Fraxinus excelsior	1		X								2	215		Efeu entfernen	
20	Prunus mahaleb	2					X						120		fällen	
21	Acer pseudoplatanus	1		X								3	160			
24	Acer pseudoplatanus	1		X								2	245		freilegen	
25	Carpinus betulus	2	X									3	100			
25a	Malus sylvestris	3			X							3	90			
25b	Thuja orientalis	2	x									3			Kronendurchmesser ca. 3,50 m	
27	Robinia pseudoacacia	1		X								3	160 175	Zwiesel	umschließt Mauer	

1	2	3	4	5	6	7	8	9	10	11	12	13	14	15	16	17
32	Taxus occidentalis	2										4	60			eingemessen
34	Crataegus x lavalleyi	2				X						3	75		fällen	
37a	Magnolia stellata	1	X									3	70			
43	Fraxinus excelsior	1	X									2	220			eingemessen
45	Pinus wallichiana	2	X									3	je 170			eingemessen
47	Taxus baccata 'Fastigiata'	2	X									3			Kronendurchmesser ca. 10 m	eingemessen
50	Aesculus x carnea 'Briotii'	2	X									3	170		ausputzen	eingemessen
52	Juniperus virginiana	2	X									3	140		Efeu entfernen	eingemessen
52a	Cercis siliquastrum	2	X									3	80	mehrstämmig		
53	Liriodendron tulipifera	1		X								3	190			
54	Taxus baccata	3	X									3			Kronendurchmesser ca. 10 m	
55	Picea abies 'Ohlendorffii'	3	X									3	2 x 3 m 1 x 5 m		insge.: 3 Bäume Kronendurchmesser	
56	Picea abies 'Maxwellii'	3	X									3			Kronendurchmesser ca. 3 m	
57	Picea abies 'Virgata'	2	X									3	110			eingemessen
59	Robinia pseudoacacia				X							3	100			
64	Acer platanoides	1	X									2	165			eingemessen
65	Fraxinus excelsior	1				X					X	1	265		Efeu entfernen gefährdet	
66	Ailanthus altissima	1				X			X		X	3	195		Efeu entfernen gefährdet	

1	2	3	4	5	6	7	8	9	10	11	12	13	14	15	16	17
67	Ailanthus altissima	1				X					X	2	235		gefährdet, Efeu erhalten STU 90 cm	
68	Tilia cordata	1	X									2	215			eingemessen
69	Acer pseudoplatanus	1		X								2	205			eingemessen
70	Cercis siliquastrum	1			X				X		X	3	3x 55 1x 85	vierstämmig		
71	Acer saccharinum	1	X									2	200		Altholz ausputzen	
73	Acer platanoides 'Globosum'	2		X								3	105			
85	Quercus robur	2											265	Zwiesel	Efeu entfernen	
92	Acer negundo	3		X					X			2	220	mehrstämmig		
92 a	Taxus baccata	3	X									4			Kronendurchmesser ca. 4 m	
93	Acer negundo	3			X							3	140			
93a	Picea pungens 'Glauca'	3		X								4	25			
94	Betula pendula	3		X								3	95			
95	Betula utilis	3		X								4	35			
96	Betula albosinensis	3		X								3	75			
97	Quercus robur	2			X							3	150			
98	Quercus robur	1		X								1	380		Efeu entfernen	
100	Robinia pseudoacacia					X						2	230			
102	Magnolia grandiflora	1	X									4	60			

1	2	3	4	5	6	7	8	9	10	11	12	13	14	15	16	17
103	Parrotia persica	1	X										3	100	mehrstämmig	
104	Fraxinus excelsior	2		X									3	95		
106	Juglans regia	2		X									4	60		
110	Tilia palluda	2		X									2	205		
121	Quercus robur			X									1	340	Efeu entfernen	
124	Acer pseudoplatanus	2	X										2	220		
125	Fraxinus excelsior	2			X								3	180	Efeu entfernen	
127	Acer pseudoplatanus	2				X							3	160		
128	<i>Acer pseudoplatanus</i>														<i>Baumstumpf</i>	
129	Acer pseudoplatanus	3		X									3	165	Efeu entfernen	
132	Aesculus hippocastanum	1		X									3	ca. 150	Mit Schirm und Bank	
133	Quercus robur	2			X								2	200		gefährdet
133a	<i>Acer</i>													<i>60 Durchm</i>	<i>Baumstumpf</i>	
134	Quercus robur	1		X									2	185		gefährdet
136	Magnolia stellata	1							X	X			3	1x 85 1x145	mehrstämmig	gefährdet
137	Fraxinus ornus	2	X										JB	30		
138	Quercus robur	2			X								3	195		
139	Quercus robur	2		X									3	205		

1	2	3	4	5	6	7	8	9	10	11	12	13	14	15	16	17
145	Quercus robur	1		X								X	1	340		gefährdet
147	Sorbus intermedia	3	X										JB	35		
149	Fraxinus excelsior	1	X										2	240		
150	Gleditsia triacanthos				X								2	230		Efeu entfernen
153	Platanus x hispanica	2	X										1	260		Efeu entfernen
154	Quercus rubra	1			X					X			2	200		Efeu entfernen
155	Acer pseudoplatanus	2		X									3	165		Efeu entfernen
156	Acer pseudoplatanus	1		X									1	340	Zwiesel	
157	Paulownia tomentosa	1			X								3	180		
158	Acer pseudoplatanus	2			X								2	220		Efeu entfernen
159	Sorbus domestica	1		X									3	140		Efeu und Euonymus entfernen
160a	Fraxinus excelsior												3	100	gefällt Baumstumpf	
160b	Fraxinus excelsior	2	X										JB	27	Neupflanzung	
160	Fraxinus excelsior	1			X								1	280		Efeu entfernen
161	Acer palmatum	2	X										3	115		
161a	Acer palmatum	2			X					X			JB		2 Seitenaustriebe	
165	Betula pendula	3											3	3x 140	dreistämmig	Efeu entfernen
167	Chamaecyparis nootkatensis 'Pendula'	3			X								3	140		

1	2	3	4	5	6	7	8	9	10	11	12	13	14	15	16	17
169	Betula pendula	2			X							3	150		Efeu entfernen	
170	Betula pendula	2										3	140			
177	Acer platanoides	1	X									2	240			
178	Robinia pseudoacacia	1			X							1	400	Efeu umrankt	Efeu nicht entfernen	
179	Populus alba 'Nivea'	1				X						1	260		gefährdet, gleiche Sorte nachpflanzen	
180	Tilia cordata	1			X							1	250	Krebsgeschwüre		
181	Taxus baccata	2	X												Baumdurchmesser ca. 7,5 m	
182	Thuja orientalis	1		X								3	ges. 240	mehrstämmig		
183	Cedrus deodara	1		X								3	185		Efeu entfernen, Baumpflege	
184	<i>Robinia pseudoacacia</i>													<i>gefällt Baumstumpf</i>		
189	Quercus robur	1			X							1	270		bedrängt von Buche	
190	Juglans regia	2			X				X			3	120		Schaden durch Rasenmäher	
191	Fagus sylvatica 'Purpurea'	1				X						1	290		gefährdet, fällen u. an gleicher St. pflanzen	
192	Quercus robur	1			X							3	180		Efeu entfernen	
193	Tilia cordata	3				X						3	100			
194	Aesculus hippocastanum	1		X								3	275	dreistämmig		
195	Gleditsia triacanthos	2			X							2	200			
199	Fagus sylvatica	2	X									3	175			

1	2	3	4	5	6	7	8	9	10	11	12	13	14	15	16	17
204	Robinia pseudoacacia	1				X			X			2	230		gefährdet	
206	Robinia pseudoacacia	1										3	90		Efeu entfernen	
208	Robinia pseudoacacia	1				X						3	170		gefährdet	
209	Quercus robur	1			X							3	180			
210	Robinia pseudoacacia	3				X						3	180		Efeu entfernen gefährdet	
211	Fagus sylvatica	1		X								1	270			
240	Tilia cordata	1		X								3	155			
241	Ulmus minor (U. carpiniifolius)	1		X								3	130			
242	Sequoiadendron giganteum	3		X								3	170		Unterwuchs und Efeu entfernen	
243	Cupressus sempervirens 'Glauca'	3		X								3	70			
244	Liriodendron tulipifera	2					X		X	X	X		80		abgängig	
245	Picea abies	2		X								3	150		Efeu entfernen	
246	Pseudotsuga menziesii	1			X							3	100			
247	Pseudotsuga menziesii	1		X								3	140			
248	Larix decidua	3			X							3	180			
249	Taxus baccata 'Fastigiata'	3	X												Kronendurchmesser ca. 4 m	
250	Taxus baccata 'Fastigiata'	3	X												Kronendurchmesser ca. 15 m	
251	Abies koreana	3		X								4	40			



1	2	3	4	5	6	7	8	9	10	11	12	13	14	15	16	17
252	Acer platanoides	1	X									JB	25			
253	Aesculus hippocastanum	1			X					X		1	300			
254	Quercus robur	2		X								1	260			
255	Sorbus domestica	2				X		X			X	2	200		Efeu entfernen gefährdet	
256	Crataegus monogyna	2		X								3	80			
264	Quercus robur	1		X								1	350			
265	Taxus baccata	2	X									3			Kronendurchmesser ca. 5 m	
266	Taxus baccata	2	X									3			Kronendurchmesser ca. 5 m	
267	Acer pseudoplatanus	2			X							3	150			
271	Tsuga canadensis	2		X								3	70		freischneiden	
274	Koelreuteria paniculata	2		X								3	85		bedrängt von Eibe	
285	Taxus baccata	3	X									3	150			
285b	Magnolia stellata	1	X									4	60		Strauch	
287a	Rhus typhina	2	X											mehrstämmig	Strauch	
288	Quercus robur	1	X									1	280			
289	Taxus baccata	3	X									3			Kronendurchmesser ca. 7,5 m	
290	Quercus frainetto	1	X									3	170			
294	Platanus x hispanica	1	X									3	160			

1	2	3	4	5	6	7	8	9	10	11	12	13	14	15	16	17
295	Platanus x hispanica	1	X									3	140			
296	Platanus x hispanica	1	X									3	100			
297	Platanus x hispanica	1	X									3	160			
298	Platanus x hispanica	1	X									3	200			
299	Platanus x hispanica	1	X									3	90		wurde 1997 gepflanzt	
300	Tilia x euchlora	1			X							3	150			
301	Tilia x euchlora	1			X							3	130			
302	Tilia x euchlora	1		X								3	140			
303	Tilia x euchlora	1		X								3	120			
304	Tilia x euchlora	1	X									3	155			
305	Tilia x euchlora	1	X						X			3	135		Efeu entfernen, eingemessen	
306	Tilia x euchlora	1		X								3	145			
310	Aesculus hippocastanum	1		X								3	170			
311	Ailanthus altissima	1			X							3	190		Efeu entfernen	
323	Populus lasiocarpa	1	X									4	45			
324	Acer platanoides	1	X									3	160		freilegen	eingemessen
325	<i>Aesculus hippocastanum</i>													Baumstumpf		
325	Sophora japonica	1	X									JB	25		Neupflanzung für Aesculus hipp.	

1	2	3	4	5	6	7	8	9	10	11	12	13	14	15	16	17	
326	Pinus nigra (austriaca)	1	X										3	185		eingemessen	
327	Pinus nigra (austriaca)	1			X								2	210			
328	Pinus nigra (austriaca)	1											3	120	Zwiesel	Efeu entfernen	
329	Pinus nigra (austriaca)	1	X										2	225		Efeu entfernen	
331a	Buxus sempervirens var. arb.	1		X									1	1x55 1x 50	Zwiesel	Efeu entfernen	
332	Robinia pseudoacacia 'Tortuosa'	1					X		X				2	240		gefährdet	eingemessen
333	Tilia cordata	1	X										1	310			eingemessen
334	Fagus sylvatica 'Atropunicea'	1	X										3	155		Verdichtung im Wurzelber. beseitigen	
335	Betula pendula	1			X			X					3	115		Haselnuß steht zu dicht	eingemessen
336	Acer platanoides 'Schwedleri'	1	X										3	130			
337	Carpinus betulus	2											3	100			
337a	Mespilus germanica	2												20			
343	Chamaecyparis nootkatensis	1		X									3	140			
344	Quercus x turneri 'Pseudoturneri'	1		X									1	300	große Veredlungsstelle	freistellen	
345	Pterocarya fraxinifolia	2		X										5 x 80 cm	mehrstämmig		
347	Tilia cordata	2			X								3	190		Efeu entfernen	
351	Castanea sativa	2		X									3	110			eingemessen
362	Acer platanoides	2	X										3	130			

1	2	3	4	5	6	7	8	9	10	11	12	13	14	15	16	17
363	Quercus robur	2			X								1	280		Efeu entfernen
365	Aesculus hippocastanum	2		X									3	180		
366	Quercus robur	2		X									1	270		
367	Robinia pseudoacacia	2		X									2	200		
368	Quercus robur	2				X							3	170		Efeu entfernen
371	Aesculus hippocastanum	2		X									3	150		Efeu entfernen
372	Taxus baccata	3	X										2	240	Zwiesel	
373	Quercus robur	2		X									3	190 160	Zwiesel	
374	Prunus mahaleb	2				X							3	190		
375	Thuja orientalis	2			X									120 150	Zwiesel	Efeu entfernen
376	Taxus baccata 'Fastigiata'	3	X													Kronendurchmesser ca. 5 m
377	Picea pungens 'Hoopsii'	3	X										4	40		
377a	Picea pungens 'Glauca'	3		X									4	25		
378	Picea orientalis 'Aurea'	3	X										4	25		
378a	Abies concolor	3	X										4	40		
379	Picea orientalis 'Aurea'	3	X										4	30		
380	Calocedrus decurrens	1	X										1	265		
381	Tilia tomentosa	1	X										1	290		Efeu entfernen

1	2	3	4	5	6	7	8	9	10	11	12	13	14	15	16	17
392	Acer pseudoplatanus	2		X								3	160			
393	Acer platanoides													Baumstumpf		
394	Acer pseudoplatanus	2	X									2	220			
396	Acer pseudoplatanus	2		X								2	220			
397	Acer pseudoplatanus	2		X								3	170			
398	Carpinus betulus	2		X								3	120			
400	Catalpa bignonioides	3		X								3	105		a.d. Stelle wäre besser ein. Nadelb.	
400a	Quercus frainetto	3	X									JB	40			
400b	Ulmus													Baumstumpf	150 Durchmesser	
401	Cedrus atlantica 'Glauca'	1	X									3	190			
402	Prunus avium 'Plena'	3	X									JB	75			
403	Cedrus atlantica 'Glauca'	2		X						X		2	200			
404	Carpinus betulus	2		X								3	150			
405	Carpinus betulus	1	X									3	130			
406	Robinia pseudoacacia	2			X							3	170			
407	Fagus sylvatica													Baumstumpf	150 Durchm.	
408	Taxus baccata	2	X										80			
409	Carpinus betulus	1		X					X					dreistämmig		

1	2	3	4	5	6	7	8	9	10	11	12	13	14	15	16	17
410	<i>Robinia pseudoacacia</i>	1									X			Baumstumpf	110 Durchm.	
411	<i>Fagus sylvatica</i>	1	X								X	1	265		Efeu entfernen	
412	<i>Fagus sylvatica</i>	1	X									2	200		Efeu entfernen	
413	<i>Carpinus betulus</i>	2		X								3	150 150	Zwiesel	Efeu entfernen	
414	<i>Carpinus betulus</i>	2		X								3	100			
415	<i>Carpinus betulus</i>	2		X								3	160			
416	<i>Fagus sylvatica</i> 'Swat Magret'	2	X									4	65			
418	<i>Tilia cordata</i>	2		X					X			3	150			
419	<i>Fagus sylvatica</i>	2		X								3	ca. 170		dicht mit Efeu umrankt., Efeu entfernen	
422	<i>Ginkgo biloba</i>	3		X								4	Hauptst. 80	mehrstämmig		
422a	<i>Ginkgo biloba</i>	3				X						JB	40		abgehend	
423	<i>Ginkgo biloba</i>	3		X								4	Hauptst. 80	mehrstämmig		
424	<i>Pinus strobus</i>	1	X									2	210			
425	<i>Abies concolor</i>	1		X								3	125			
426	<i>Ulmus minor</i>	1	X									2	230			
429	<i>Tsuga canadensis</i>	2			X							4	60			
430	<i>Acer platanoides</i>	2		X								3	120			
431	<i>Gleditsia triacanthos</i>	2			X							2	200	Leittr. zurückgenommen	Efeu entfernen	

1	2	3	4	5	6	7	8	9	10	11	12	13	14	15	16	17
436	Acer platanoides	2	X									2	200	Zwiesel		
440	Quercus robur	2				X						2	240		Efeu entfernen	
441	Tilia cordata	2			X							3	90			
444	Ulmus minor	2		X								3	100		Efeu entfernen	
459	Quercus robur	1		X								2	220			eingemessen
1P	Tilia cordata	1	X									2	210	Zwiesel ab 3 m		
2P	Acer pseudoplatanus	3		X								3	135			
3P	Aesculus hippocastanum	1	X									3	175			
4P-9P	Pyrus calleryana 'Chanticlear'	2	X									JB	ca. 30			
10P	Aesculus hippocastanum	1	X									2	210	Krone wurde abgesetzt		

JB = Jungbaum

P = Palais Verna

S = Parkschule

Standortbestimmung für heutige Parkgestaltung

1 = wichtig

2 = neutral

3 = störend